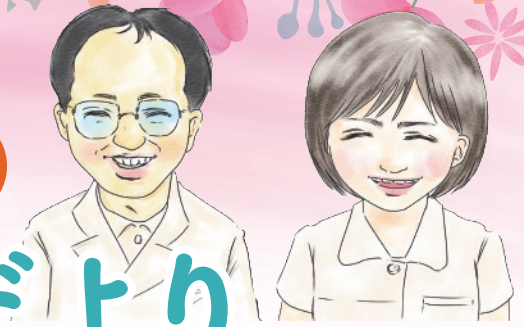


# がん相談 支援センターだより



こんにちは😊 がん相談支援センターです。がん相談支援センターでは、治療の副作用による脱毛のショックをはじめ、帽子やウィッグ購入、乳がん術後の下着についての相談も多く聞かれます。

外見の変化は、自信をなくしてしまったり、気分の落ち込みなどから人に会うことも苦痛に思う場合が少なくありません。そのため、近年ではアピランス(外見)ケアが重要視されています。がん相談支援センターでは、帽子やウィッグ、下着購入のヒントをお伝えしたり、辛い抗がん剤治療中であっても気持ちが少しでも前向きになれるように、今できることを一緒に考えていきたいと思っています。

## 外見の変化に関する声を集めてみました

- 髪の毛っていつぐらいからどれぐらい抜けるの？
- ウィッグはいつぐらいからどこで買って準備したら良い？
- 脱毛が始まることを思うと不安で怖い、辛い。
- 乳がん術後、下着は新しく買った方がいいの？どこで買うか分からない。
- 乳がんの術後、下着はいつからつけられる？
- 手術後、傷口を見るのが怖い。



上記のような相談の中から、治療に対する思いや副作用に関すること、家族への伝え方など、思いはさまざまです。話をすることで解決の糸口が見つかることもあります。がん相談支援センターでは、帽子や寄贈で頂いたタオル帽子、ウィッグ、乳がん術後に使用できる下着をご覧頂けます。一人で悩まず、お気軽にご相談ください。今年度、島根県ではウィッグ・補整下着の購入経費補助がありますのでご紹介します。

### 1. 対象となる補整具

令和4年4月1日から令和5年3月31日までに購入した以下の補整具

- ① ウィッグ(全頭用)、装着に必要な頭皮保護用のネット
- ② 補整下着、補整パッド、人工乳房等の胸部補整具

### 2. 補助額

購入経費の1/2

(上限2万円。千円未満の端数が生じた場合は、これを切り捨てた額)

※①ウィッグ等 ②補整下着等、それぞれ1回、購入経費の1/2

制度の詳細については、がん相談支援センターもしくは、下記のホームページよりご参照ください。

### 島根県ホームページ しまねのがん対策

<https://www.pref.shimane.lg.jp/medical/kenko/kenko/gan/ganninatte/>



### がん相談支援センター

【場 所】 2階ラウンジ横 がん相談支援センター

【相談時間】 平日(月～金) / 9:00～17:00

【相談方法】 面談または電話(予約・受付不要、相談無料)

【電 話】 0855-28-7096