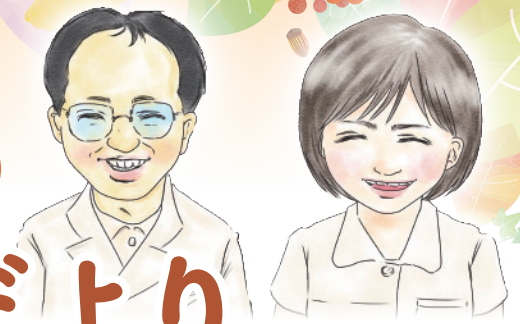


# がん相談 支援センターだより



こんにちは😊 がん相談支援センターです。今回は「がんと就労」をテーマにご紹介します。  
国民の2人に1人はがんにかかる時代と言われています。

そのため、近年では働く世代でもがんと診断を受け、治療されている方が多くいらっしゃいます。

医療技術の進歩により、平均入院日数は年々減少していることや、外来通院でがん治療を受けておられる方も多いため、働きながら治療をされている方もいらっしゃいます。

職場環境や仕事に対する価値観は人それぞれですが、仕事と治療の両立となると、さまざまな心配事があるかと思えます。

就労に関して  
こんな声  
があります



- がんと診断された。仕事は辞めないといけなくなる。これからの生活どうしたらよいか
- 抗がん剤治療をしながら仕事を続けられるだろうか。自信がない
- どれくらい休みを取ったら良いだろうか
- 何か使える制度があるのだろうか、医療費で出費が多いが、仕事ができる状態ではない
- どのように職場に伝えたら良いか分からない

働く世代の多くの方から、働き方や職場への伝え方、休暇のこと、給与のことなどさまざまな不安をお聞きします。大切なことは、がんになっても仕事を続けることを考えてみることです。退職してからでは申請することが難しい制度もあります。

もちろん、気持ちや状況など踏まえて、「仕事を辞める」という選択が必要な場合もあると思いますが、まずは主治医や看護師、職場の上司の方などと、治療と仕事の両立について相談してみてください。仕事と治療の両立についてしっかり考え、がん治療に臨むことは、生活の質をより良くすることにつながるかもしれません。

## ① 雇用保険について

[https://www.hellowork.mhlw.go.jp/insurance/insurance\\_guide.html](https://www.hellowork.mhlw.go.jp/insurance/insurance_guide.html)

## ② 傷病手当金について

<https://www.kyoukaikenpo.or.jp/g3/cat320/sb3170/sbb31710/1950-271/>

## ③ 高額療養費制度

[https://www.mhlw.go.jp/stf/seisakunitsuite/bunya/kenkou\\_iryuu/iryuhoken/juuyou/kougakuiryou/index.html](https://www.mhlw.go.jp/stf/seisakunitsuite/bunya/kenkou_iryuu/iryuhoken/juuyou/kougakuiryou/index.html)

①



②



③



院内各所に配置しております「しまねのがんサポートブック」にはがん患者さんとご家族のための療養情報が記載されていますので、ご覧ください。がん相談支援センターでは、相談内容に応じて他職種と連携し、対応させていただきます。就労に関する冊子もお渡しできますので、お気軽にご相談ください。

**【場 所】** 2階ラウンジ横 がん相談支援センター

**【相談時間】** 平日(月～金)／9:00～17:00

**【相談方法】** 面談または電話(予約・受付不要、相談無料)

**【電 話】** 0855-28-7096

