

夏の特別メニュー

栄養管理室

入院されている皆様の食事サービス向上のため、特別メニューとして趣向を凝らしたお料理をご用意させていただいております。

お料理の内容は、旬の食材や地元の特産品を使用し、季節の味わえる内容に仕上げ、御品書きには、使用している食材の栄養成分についてや、それぞれの料理に込めた思いを添えさせていただいております。

季節ごとにメニューを更新し、旬の食材をはじめ、注目を集めている食材や調理法を取り入れていきたいと思っております。ぜひ一度お試しください。

特別メニューは

- 実施日 夕食 曜日ごとに病棟交代
☐ 3北・3南 ☒ 4北・4南
☑ 5北・5南・緩和

- 対象 並菜の患者さん
※先着5名様まで(アレルギー等の対応はできません)

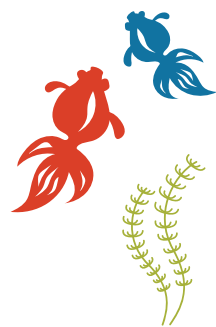
- 料金 別途1,000円(税込み)いただきます。

※主治医の許可が必要なためお断りする場合がありますのでご了承ください。
※1/1、1/3、2/3、3/3、7/7、9月第三月曜日、12/24は除きます。



献立

- 牛肉のひつまぶし風
- 中華風豆腐サラダ
- 夏野菜の冷製炊き合わせ
- えびのクラッカー揚げ
- パイン&マンゴーケーキ



募集

看護補助者

(メディカルアシスタント)〈非常勤職員〉

みなさんは看護補助者という仕事をご存知ですか？

看護補助者は医療の現場で看護師のサポートをする仕事です。看護補助者として働く際は、**資格は必要ありません。** やりがいを感じることができる素敵な職業です。幅広い年齢層の方が元気に働いています。



■内 容 看護補助業務(若干名)

※雇用期間:令和4年3月31日まで(更新の可能性あり)

院内の研修も充実しているので、**初心者の方も**大丈夫です。勤務は週32時間で定め、遅出の時は朝ゆっくりできます。平日にも休日があるので用事もまわせることが可能です。

■勤務時間 週32時間で定めます。

※上記時間となるようシフトを組みます。

- ①7:00~13:30 ②7:00~15:00
- ③11:00~19:00 ④12:30~19:00

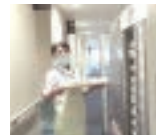
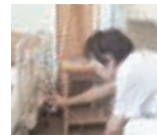
■休憩時間 30~60分

■給 与 時間給/910円

諸手当/通勤手当、超過勤務手当
賞 与/年2回7万4千円程度
社会保険等/健康保険、厚生年金保険、雇用保険

《主な仕事内容》

メッセージャー 環境整備 食事の配膳 シャワー浴



研修内容

- 医療チームの役割について
- 医療安全 ●感染予防対策
- 車いす移送、食事介助、入浴介助など日常生活にかかわる業務の講義と実技演習など

お問い合わせ先

独立行政法人国立病院機構 **浜田医療センター**
〒697-8511 島根県浜田市浅井町777-12
☎0855(25)0505 (平日9時~17時)
担当: 管理課給与係長