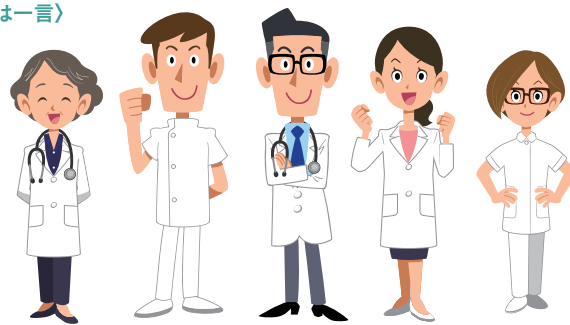


● 新任医師 …… ①出身大学 ②趣味 ③浜田医療センターについて〈または一言〉



歯科口腔外科医師
辰巳 博人
(たつみ・ひろと)

- ①日本歯科大学
- ②ドライブ、ベースギター
- ③これまで3年半隠岐の島で勤務して参りました。島根県西部での生活は初めてですが、よろしくお願いします。



みなさまのお役に立てるように頑張ります!

募集 看護補助者 (メディカルアシスタント) 〈非常勤職員〉

みなさんは看護補助者という仕事をご存知ですか?看護補助者は医療の現場で看護師のサポートをする仕事です。看護補助者として働く際は、**資格は必要ありません。** やりがいを感じることができる素敵な職業です。幅広い年齢層の方が元気に働いています。



■ 内 容 看護補助業務(若干名)

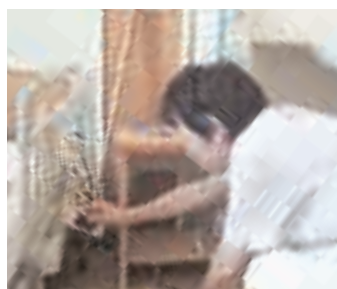
※雇用期間:令和2年3月31日まで(更新の可能性あり)

《主な仕事内容》

メッセージャー



環境整備



食事の配膳



シャワー浴



院内の研修も充実しているので、**初心者の方も**大丈夫です。勤務は週24-32時間で定め、遅出の時は朝ゆっくりできます。平日にも休日があるので用事もすませることが可能です。

■ 勤務時間 週24-32時間で定めます。

※上記時間となるようシフトを組みます。

- ①7:00~13:30
- ②7:00~15:00
- ③9:00~15:30
- ④11:00~17:30
- ⑤11:00~19:00
- ⑥12:30~19:00

■ 休憩時間 30~60分

■ 給 与 時間給/900円
諸手当/通勤手当、超過勤務手当
賞 与/年2回7万円程度
社会保険等/健康保険、厚生年金保険、
雇用保険

研修内容

- ・医療チームの役割について
- ・医療安全
- ・感染予防対策
- ・車いす移送、食事介助、入浴介助など日常生活にかかわる業務の講義と実技演習など

お問い合わせ先

独立行政法人国立病院機構 浜田医療センター
〒697-8511 島根県浜田市浅井町777-12
☎0855(25)0505 (平日9時~17時)
担当:管理課人事担当