

地域で
まなび、
地域に
はばたく。



独立行政法人 国立病院機構
浜田医療センター附属看護学校

2025年度 学校案内

Nursing
school
HAMADA





*features
of
school*

本校では他校にない特色ある現場実習があります

隣接する浜田医療センターでの看護実習をはじめ

地域と協働した地域サロンや

保育園・助産院などでの実習

地域の暮らし方を体験を持って知るため

山間地域での民泊も行っています



国立病院機構附属の強み

日本で一番大きな病院組織に附属する看護学校。最先端の医療・看護から地域ニーズに合わせた医療・看護、国が担うべき医療など附属となる病院実習を中心に様々な経験を通して、どこでも通用する医療人を育てます。

コミュニケーション能力

看護師のコミュニケーション能力は、医療チームでの情報共有や、患者さんや家族に適切なケアやアドバイスを提供するためにも必要な能力です。看護実習では、地域の診療所や福祉機関、地域住民と交流を通して実践的なコミュニケーション能力も身につけられます。

実践力を身につける 浜田看護学校の「4つの特色」

詳しくは
＼ ホームページで ＼



デジタルリテラシー

電子テキストや学習支援システム(WebClassなど)を先行的に取り入れ、ICT教育を通して効果的な学習を行います。医療DX(医療の現場において、デジタル技術を活用すること)に対応できる力も身につきます。

キャリアアップサポート

看護師は常に進化する医療に対応するために学び続け自己研鑽できる力が必要です。本校では、学び続ける力の育成・支援を行っています。就職・進学サポートにより100%就職・進学に結び付けられ、卒業後もキャリア構築していく卒業生を輩出致します。



Practical skills

国立病院機構浜田医療センター附属の当校では
実際の現場でも活躍する医師や看護師など
約100名の講師陣からの指導のもと
現場で実践的な学びを得られます。



当校から直ぐに移動できる 隣接する浜田医療センターで 実践的な看護を学ぶ

当校の特色として、国立病院機構のネットワークを活用した充実した実習環境で看護実践を学ぶことができます。

隣接する浜田医療センターで主な看護学実習の単位が修得でき、安心して専任教員に相談できる環境が整っています。



実践的な実習を支える 全国140の国立病院機構との連携



学内でも、臨床で活躍する 医師や看護師、薬剤師など 医療従事者から直接指導

母体である浜田医療センターは西部地域の中核病院として位置しています。浜田医療センターでICU、手術室など急性期から慢性期、緩和ケアなどあらゆる看護を学びます。臨地実習の場では、学生が主体的に患者さんやご家族、医師、看護師、様々な臨床の多職種と協働して看護を実践します。その経験が学生の看護実践能力を育成します。

附属のスケールメリットを 活かした約100名の講師陣

医師、看護師、その他病院職員の協力を得ながら、学生指導を行っています。校内演習など病院附属看護学校ならではの学習の機会があり、安心して看護を学べる体制が整っています。母体病院である浜田医療センターでは、診療看護師(JNP)や数多くの認定看護師も活躍しており、実習を通して高度で専門的な知識・技術に触れることができます。

充実した指導体制・設備で 看護実践力を身につける



「母体病院」との連携が 本校の強み

臨地での実習は、学びが多い場です。臨地で学生の学びを支援できるように、教職員に限らず病棟指導者や病棟管理者が、丁寧に学生の理解度の確認、何を行うべきなのか直接指導に当たります。

学校・病院で協同して教育します。学校と臨床で共同して教育するのも附属看護学校の魅力です。



共に学び共に成長する

一人ひとりの特徴を大切に支援するため ドロップアウトしません

3年間で約10か月ある臨地実習。身近なサポーターである教員と実習指導に当たる医療センターの指導者は、共に地域医療を支えていく人材となる学生を共に成長していく後輩として大切に支援しています。

月に1回程度開催される実習指導者会議は、附属にしかできないキメ細かな調整。学生の学習状況や特徴、それに伴う学生支援について話し合います。学生の困ること、どのように支援していくのかなど個々に目を向けていきます。

臨地実習でドロップアウトする学生は多いのですが、本校においてはドロップアウトする学生はほぼいません。



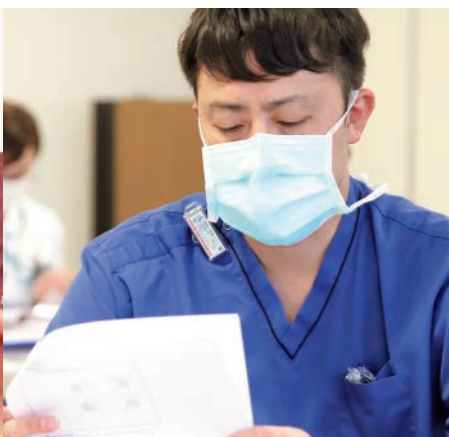
実習指導者会議

指導者会議の
様子



以下のような調整を行い、
皆様の実習を充実させています

- 看護師国家試験の傾向と実習指導方法、意見交換
- 本校のカリキュラムと実習への反映
- 実習指導者の役割について
(発問、思考発話、学業的援助要請など)
- 学生の起こしやすいヒヤリハットの共有会
- 各領域実習の説明
- 学生のレディネス(学習状況)
- 看護技術の実施状況とこれからの支援
- 指導者参加型演習
(指導者さんにみてもらおう、新人看護師に向けて語ろう)



Community interaction

現代の医療ニーズに対応する
コミュニケーション能力の育成と地域が求める
多職種と協働して病院から地域に至るまで
切れ目ないケアを提供できる力を身につけるため
他にない中山間地域での実習にも力を入れています。



「地域で学ぶ」そんな機会を整えた実習場で、幅広いニーズに対応できる医療者になるために学んでほしい。人の心に触れあい話す力を身につけるため、自宅療養中の方への訪問や、ケアハウスやヘルパーとの同行、地域サロンや保育園・助産院での実習、中山間地域での医療、民泊での交流を通し、地域の暮らしを知り、人や地域に適切な看護ケアを行うための実習です。



地域の特性を活かした 中山間地域での「民泊」「診療所実習」



Digital literacy

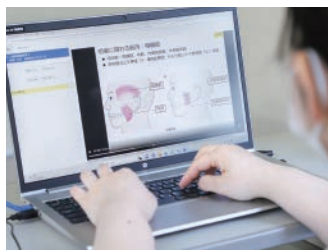
3校（島根・広島・山口）合同オンライン授業や電子テキストによる講義、授業資料のダウンロードや授業動画を見ることができる最新システムでの教育を展開。



医療ニーズに応える看護のプロフェッショナルを目指す教育

情報技術の活用とデジタルリテラシー

本校はICTを用いた教育を積極的に取り入れています。電子テキストで学内・学外どこでも自分のペースで勉強できます。また、合同授業や学内共有システムを用いた学習など現在の医療現場で必須となるデジタルリテラシーが自然に身につきます。



Global mindset

みんなで支えあうから勉強も楽しい！
モバイル使用など最先端学習で力も
グングン身につく。



国際的な感覚を持ち多様化する 社会に対し理解を深める



グローバルな国際的感覚の養成

医療は、日本だけではなく異文化や多様化する社会に対する理解や尊重といったグローバルな視野を持つことが大切です。そのため、看護師にも英語力をはじめとする外国語の学習や異文化への関心、理解を深める機会を提供することで、国際的感覚を身につけグローバルな現代社会にも対応できる看護師を育成します。



Career education

夢に向かってともに学ぶ仲間たちと

少し大人になった気分で語り合う時間も楽しい!



看護師に必要な知識を身につけ、思考力を鍛える

看護師国家試験合格を全力サポート

当校では1年次には看護技術や人体形態機能学の強化を行い、2年次には基礎学力がどの程度身についているかを各自が知るために、学年末に模試を行っています。3年次には、実習での学びを生かした国家試験対策の学習を効果的に行い、主体的にクラスで国家試験対策を計画して実行します。



	講義(時間)	実習(時間)
1年次	講義37単位(99時間)	実習 2単位(90時間)
2年次	講義30単位(600時間)	実習11単位(495時間)
3年次	講義14単位(300時間)	実習10単位(450時間)

実習費もかからず、奨学金制度を活用して無理なく卒業を目指す

本校では、浜田市内の医療機関などへ就職する学生への奨学金制度や県内奨学金など当校への進学を諦めず支援する制度がたくさんあります。本校で充実した学生生活を過ごしてください。

- 1) 日本学生支援機構
- 2) 島根「ふるさと」看護奨学金
- 3) 浜田医療センター奨学金制度(年60万)
- 4) 浜田市奨学金

また、高等教育修学支援対象校です。本校では、学生生活を経済的に支援する体制が整っており、授業料なども他校に比べて安価なため、負担が少なく卒業を目指せます。

※1)～4)は、入学時にご相談ください。

※3)浜田医療センターで働く意欲のある人を奨学金で応援しています。看護学校でご相談ください。

カリキュラム一覧

基礎分野			
教育内容	授業科目	単位	時間
科学的思考の 基盤	論理学	1	30
	生活科学	1	30
	情報科学の基礎	1	15
	情報科学の実際Ⅰ	1	15
	情報科学の実際Ⅱ	1	15
人間と 生活社会の 理解	心理学	1	30
	コミュニケーション論	1	30
	哲学	1	30
	社会学	1	30
	教育学	1	30
	英会話	1	15
	保健英語	1	30
	英書講読	1	15
	保健体育	1	15

専門基礎分野			
教育内容	授業科目	単位	時間
人体の構造と 機能	人体形態機能学Ⅰ	1	30
	人体形態機能学Ⅱ	1	30
	人体形態機能学Ⅲ	1	30
	人体形態機能学Ⅳ	1	30
	生化学	1	15
疾病の 成り立ちと 回復の促進	微生物学	1	30
	病理学総論	1	30
	病態治療学Ⅰ	1	30
	病態治療学Ⅱ	1	30
	病態治療学Ⅲ	1	30
	病態治療学Ⅳ	1	30
	栄養学	1	30
	薬理学総論・各論	2	30
人体の構造と 機能	治療論	1	30
	臨床推論	1	30
	医療倫理	1	15
	地域福祉	1	15
	公衆衛生	1	15
	社会福祉	2	30
	関係法規	1	15

専門分野				
教育内容	授業科目	単位	時間	
基礎 看護学	基礎看護学概論	1	30	
	共通基本技術	1	30	
	生活援助技術Ⅰ	1	30	
	生活援助技術Ⅱ	1	30	
	生活援助技術Ⅲ	1	30	
	生活援助技術Ⅳ	1	30	
	診療の補助技術	1	30	
	臨床看護総論Ⅰ	1	30	
	臨床看護総論Ⅱ	1	30	
	看護研究論	1	30	
	看護研究演習	1	30	
	地域・在宅 看護論	地域と暮らし	1	15
		地域で暮らしを支えるしくみ	1	15
		地域・在宅看護概論	1	30
		地域・在宅看護援助論Ⅰ	1	15
地域・在宅看護援助論Ⅱ		2	30	
成人 看護学	成人看護学概論	1	30	
	成人看護援助論Ⅰ	1	30	
	成人看護援助論Ⅱ	1	30	
	成人看護援助論Ⅲ	1	30	
	成人看護援助論Ⅳ	1	30	
老年 看護学	成人看護方法演習	1	30	
	老年看護学概論	1	30	
	老年看護援助論Ⅰ	1	15	
小児 看護学	老年看護援助論Ⅱ	1	15	
	老年看護援助論演習	1	15	
	小児看護学概論	1	30	
母性 看護学	小児看護学疾病論	1	15	
	小児看護援助論	2	30	
	母性看護学概論	1	30	
精神 看護学	母性看護援助論Ⅰ	1	15	
	母性看護援助論Ⅱ	1	15	
	母性看護援助論Ⅲ	1	15	
	精神看護学概論	1	30	
	精神看護学疾病論	1	15	
	精神看護援助論	2	30	

専門分野			
教育内容	授業科目	単位	時間
看護の統合 と実践	医療安全	1	15
	災害・国際看護	1	30
	看護管理	1	15
	総合看護技術演習Ⅰ	1	15
	総合看護技術演習Ⅱ	1	15
	総合看護技術演習Ⅲ	1	30
臨地実習	基礎看護学実習Ⅰ	1	45
	基礎看護学実習Ⅱ	2	90
	地域・在宅看護論実習Ⅰ	1	45
	地域・在宅看護論実習Ⅱ	1	45
	地域・在宅看護論実習Ⅲ	2	90
	成人・老年看護学実習Ⅰ	2	90
	成人・老年看護学実習Ⅱ	2	90
	成人・老年看護学実習Ⅲ	2	90
	成人・老年看護学実習Ⅳ	2	90
	小児看護学実習	2	90
	母性看護学実習	2	90
	精神看護学実習	2	90
看護の統合と実践実習	2	90	
合 計		104	2925

1年次から3年次には講義・実習とも段階的に学びを深めていきます。卒業後は、看護師国家試験の受験資格、3年次大学編入の資格、保健師・助産師専門学校・短期大学専攻科の受験資格、大学教育部養護教諭特別別科の受験資格が取得でき、本課程修了者に専門士(医療専門課程)の称号が授与されます。

手厚いサポートでドロップアウト率0%!(昨年度実績)

卒業後の看護師になってからの キャリアアップサポート (ACTyナース)

看護師は単に医療を行うだけでなく、医療チームとしてのリーダーシップやマネジメントスキルが求められる職種です。キャリアアップサポートは、国立病院機構が目指す看護師像「ACTy ナース(アクティナース)」を「看護職員能力開発プログラム」によって学び、理論と技術をもって実践する看護師を育成します。その学びと経験をもとに、日々体験する看護を振り返り実践し続けることで、一步ずつ着実に看護実践能力を養うことができます。人の幸せを想う温かい心を大切にしながら、高い倫理観と科学的根拠に基づく確かな看護実践力や対象の個別性を尊重するオーダーメイドの看護を創造する力が身につくよう支援します。

■ ACTyナース

- Art 技術** 温かい正確な技術をもち
- Create 創造する** 患者一人一人にあった適切な看護を創造していく
- Theory 理論・原理** 原理・原則、理論的な知識を基に科学的根拠を持った実践

就職率も進学率も100%応援!

● 主な就職先

浜田医療センター / 松江医療センター / 岡山医療センター
 米子医療センター / 東広島医療センター / 広島西医療センター
 岩国医療センター / 九州医療センター / 関門医療センター
 島根県立中央病院 / 島根大学附属病院 / 松江市立病院
 松江赤十字病院 / 大田市立病院 / 西川病院 など
 ホットケアセンター など(地域の訪問看護ステーション)

● 主な進学先

岡山医療センター附属岡山看護助産学校
 島根県立大学別科助産学専攻 / 岡山大学養護教諭特別別科
 看護大学への編入 など





先輩たちも看護師として
医療現場で頑張っています！

VOICE of NURSES

脳卒中リハビリテーション
看護認定看護師 小島 祐子

認定看護師で子育てなども行っている 女性看護師さん

浜田医療センター附属看護学校を卒業し、看護師として働き始めて5年目の頃、日々現場で実践する看護に行き詰まりを感じていました。以前から興味を持っていた脳卒中患者の看護についてより看護実践力を高めたいと考え、病院からの支援を受けながら熊本保健科学大学の認定看護師教育課程を受講することになりました。全国から集まった仲間と切磋琢磨して勉強に励み、無事脳卒中リハビリテーション看護認定看護師となることができました。

脳卒中後患者の回復期～慢性期の再発予防に関わる過程で認定看護師としてより高度な実践力が求められる中、自分が関わることで患者さんの回復を実感できる瞬間があり、喜びを感じます。私生活では夫と3人の子供のいる妻・母親の役割もありますが、育児短時間勤務制度を活用して仕事を続けることができています。

看護師はキャリアアップと私生活の充実の両立ができる素晴らしい仕事です。皆さんと仲間として一緒に働けると嬉しいです！

VOICE of NURSES

卒業生(55期生) 延川 香澄

地域で活躍している卒業生

私は訪問看護ステーション「あした葉」で管理者をしています。重度で医療ニーズの高い方も最期まで自宅で暮らせるよう、「訪問看護・介護」のサービスやリハビリテーション連携を柔軟に組み合わせ、多職種協働で家族も含めた支援をしています。ご家族・利用者様の思いに沿ったサービスの提供を大切に考えて努力しています。

訪問看護で、私は看護の奥深さ、魅力を改めて気づかされました。皆さん、実習でお会い出来る日を待っています。



VOICE of NURSES

卒業生(51期生) 中田 健

認定、特定行為看護師で管理職もしている 卒業生・中田さんのキャリアアップ

私は、51期生として浜田医療センター附属看護学校に入学しました。看護学校に入学後、楽しいことやつらいことなどありましたが、同級生と励まし合いながらたくさんの思い出ができました。現在は救命救急センターに副看護師長として所属し、集中ケア認定看護師、特定行為修了者として院内・院外看護師の看護の質の向上を目指して活動しています。

重症患者さんの看護を行う中で、患者さんが一日も早く急性期を脱し元の生活に戻るよう、医師をはじめコメディカルで協力しながら実践を行っています。学生の皆さんと講義や臨床実習で会えるのを楽しみにしています。



CAMPAS LIFE

浜田看護学校でのキャンパスライフ

VOICE of SENPAI

在校生(71期生) 米 優花

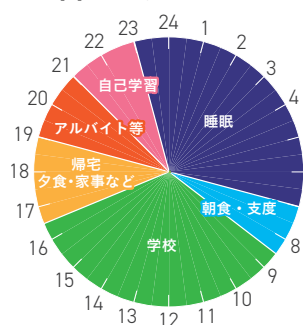
充実した環境で仲間と支え合いながら、 看護師を目指して楽しく学べる看護学校です!

新しい環境になり、友達ができるか、勉強についていけるかなど不安がありました。仲のいい友達もでき、わからないことがあれば先生方も優しく教えてくださって、充実した学校生活を過ごしています。授業ではグループワークもあり、仲間と協力して取り組むことができます。他にも、スポーツ大会や地域探索ツアーなどもあるので、仲間と楽しく活動できています。

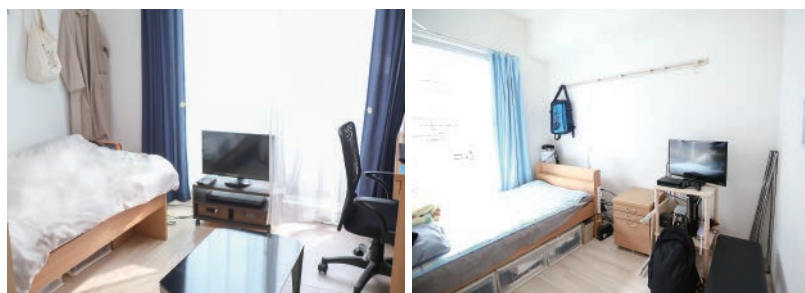
これからたくさんのことを学んでいく中で、大変なこともあると思いますが、仲間と支え合いながら一つひとつ身につけて、それぞれが目標とする看護師になれるように頑張りたいと思います。



■ 1日のスケジュール



■ 学生アパート ※部屋はイメージです。



学生アパート
の詳細は
こちらから



VOICE of SENPAI

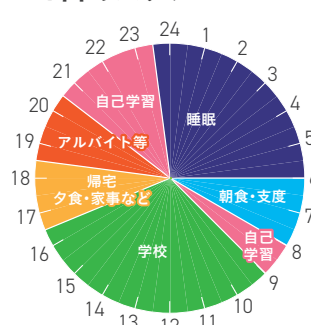
在校生(70期生) 倉鋪 彩佳

社会人からの看護師への進路を決意した 彼女が目指す看護師像

社会人からの入学もあって、年上の同級生になることで周りに気を遣わせてしまうことを避けたかったので、知り合いの少ない学校に入学しました。この学校では他の学校にはない民泊実習があり、将来の訪問看護や病院での看護実習に役立つと思っています。また、学校の雰囲気も明るく、先生方も気さくで相談に乗ってくれるので心強いです。学費も奨学金を受けており、一人暮らしをする上でも、とても助かっています。

私が目指す看護師像は、患者さんの自己ケア能力を引き出し、自立した生活ができるようにサポートする看護師です。高齢者が多い地域で、実習を通しながら実践で役立つ老年看護を専門的に学びたいと考えています。

■ 1日のスケジュール





人として成長する！

充実させる！

とことん楽しむ！

学生生活も



「支えたい」という気持ちを育む

学校長 栗栖 泰郎

本校は昭和28年の開設以来、当地から島根県のみならず全国の医療機関に多くの卒業生を輩出している伝統ある看護学校です。隣接する浜田医療センターは高度急性期医療を担う島根県西部の中核病院で、多くの先輩たちが勤務しています。そこでの病院実習では学校の教員と浜田医療センターの看護師が共同して学生一人一人を大切に教育していきます。

授業や実習だけではなく、普段の生活を通して、自分自身、同僚、先輩、後輩、先生、家族との真摯な対話の時間を大切にしましょう。そうすることで自分自身を育て、大切にできるようになり、接する相手のことを大切にできるようになることを望みます。

看護の仕事は、医療を通して社会で生きる人々を支援することができる、そしてそれを実感することができる、とてもやりがいのある仕事です。看護の道を志す方、特に島根県西部の医療を支えたいと考えている方、一緒に学んでいきましょう。



看護部長

津田 ひとみ

浜田医療センターは、島根県西部の中核病院として役割を担っています。救命救急センター・急性期病棟・地域包括ケア病棟・回復期リハビリテーション病棟・緩和ケア病棟・健診センターと多岐にわたる機能を有しているため、看護師として進みたい自分の道をイメージして選ぶことができます。また、新採用時から看護師教育プログラムに沿ったサポートや能力開発体系が整っており、看護師としてのキャリアアップを支援しています。

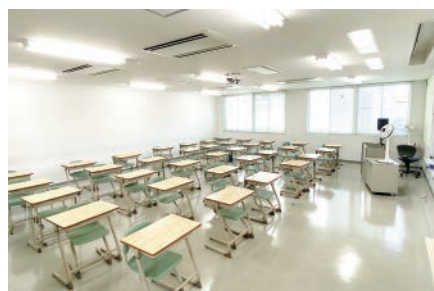
「地域で生きるを支援する」メンバーの一人として、浜田医療センターで共に学びましょう。

充実の施設で 学びと成長の場を 提供します

学校紹介は
コチラから



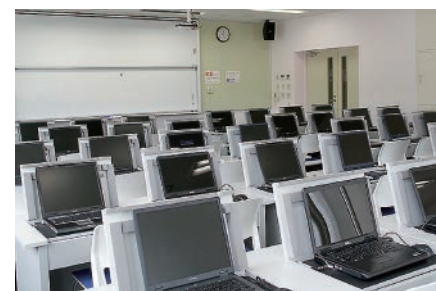
校舎全景



教室



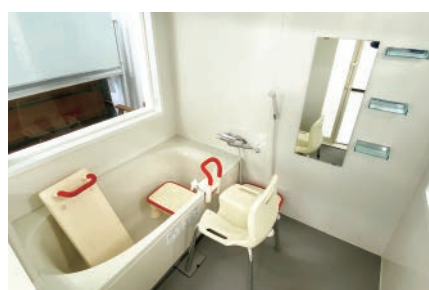
実習室



情報科学室



ゼミ室



在宅演習室



図書室



教材室



応接室



進学・就職ブース



研修センター



体育館（講堂）



ホール



ロビー



ロビー 2F



テラス



当校のアドミッション・ポリシー

教育理念

生命尊重と人間愛を基盤に、実践力のある看護者を育成する。

教育目的

看護に必要な基礎的知識、技術、態度を養い、保健・医療・福祉の変化に対応し、社会の人々に貢献し得る看護の実践者を育成する。

教育目標

- 1) 人間は、身体的、精神的、社会的側面をもつ統合体であり、それぞれの側面の総和を超え可能性を秘めた存在として、全人的に理解できる能力を養う。
- 2) 生命の尊厳を重んじ、人としての権利や価値観を尊重し、看護専門職として対象の自己決定を支援できる基礎的能力を養う。
- 3) 科学的根拠に基づき看護上の課題を明確にし、対象に応じた看護を創造し実践できる基礎的知識・技術・態度を養う。

- 4) 保健・医療・福祉における自らの役割及び他職種の役割を理解し、多職種と連携しながら多様な場で生活する人々が社会資源を活用できるよう、保健・医療・福祉の一員として看護師の役割と責任をはたす基礎的能力を養う。
- 5) 病院・地域において、健康の保持増進、疾病の予防と健康の回復及び安らかな死への看護、健康の状態やその変化に応じた看護を実践するための基礎的能力を養う。
- 6) 主体的に学ぶ態度を身につけ、看護を探究する能力を養う。
- 7) 調和のとれた社会人となるよう、国際的視野を広げ、他者の価値観を受容できる成熟した人間性を養う。
- 8) 独立行政法人国立病院機構及び社会に貢献する人材を育成する。

職員紹介は
こちらから



年間スケジュール



● 新入生歓迎会



● スクールカウンセリング茶話会



● 看護研究発表会



● ナイチンゲール生誕祭(自治会清掃活動)



● スポーツ大会



● オープンスクール



● 学校祭



● ナーシングセレモニー



● 予餞会

浜田市の魅力

フィールドになる

学びと暮らしの

海と山の息づく 自然と歴史が織りなす浜田市

浜田市は、美しい海岸線と壮大な山々に囲まれ、自然に恵まれた場所です。県最大の漁獲量を誇る浜田漁港では、新鮮な海の幸が豊富に集まり、活気に満ちています。また、里山に湧く温泉は、美肌効果で全国的にも有名です。

浜田市には古くから伝わる伝統芸能「石見神楽(いわ

みかぐら)」があります。石見神楽は、その優れた技術と美しさから、海外でも公演されるほどの人気を誇ります。

こうした素晴らしい風土の中で生活する人々は、親しみやすく、温かな方が多く、まちには学生にも愛されるカフェやお店が点在し、その賑わいも魅力の一つです。



浜田のお店

学生が好きな



☉ コーヒーショップ KEN

地域に根付いた喫茶店。ランチメニューの焼きカレーやミートスパゲティは鉄板に盛り付けられ、アツアツでとっても美味しいです。行列になっても食べる価値があります。

何といても季節に合わせたフルーツパフェがおすすめ。冬から春はイチゴがたっぷり並んだ特製パフェが大人気です。試験や実習が終わったら自分へのご褒美に食べるのが最高!



☉ ごはん処 まめだ食堂

看護学校から徒歩5分。値段は安く、量はたっぷり、学生にとっては最高のお店です。メニューの種類は多くて、食べたい料理がきっとみつかるはず。私たちは、チキン南蛮ととり天、チキングリル定食を食べました。

衣はサクサク、お肉はジューシー、ペロリと完食しました。お昼前は行列ができるので、早めに行くのがおすすめです。カウンター席やテーブル席があるので、グループで出かけてもわいわい楽しく過ごせます。



☉ たこ初食堂

昔ながらの老舗洋食屋さん。アットホームな雰囲気でお優しい店長さんが迎えてくれます。とんかつ定食のカツはサクサク、デミグラスソースがたっぷりかかりご飯がすすみます。たんシチューのたんは大きくて食べごたえ満点、きつとまた食べたくなります。

学生のおすすめはエビチリソース、ちよっぴり辛くて癖になります。



ホームページ、インスタには、「学生生活の動画」や「オープンスクール」「他校にはない本校の魅力」情報盛りだくさん。今すぐチェック！

浜田駅から徒歩1分！



オープンキャンパスや受験情報など
詳しいお問い合わせは

☎0855-28-7788

- JR山陰本線 浜田駅より徒歩1分
- 高速バスの場合
広島駅から浜田道高速バスで約1時間50分
- JRの場合
【山口方面から】
新山口—益田—浜田〈特急〉約2時間10分
【松江方面から】
松江—(山陰本線)—浜田〈特急〉約1時間40分



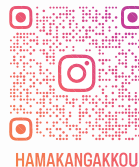
独立行政法人 国立病院機構 浜田医療センター附属看護学校

〒697-8512 島根県浜田市浅井町 777 番地 12
TEL.0855-28-7788 FAX.0855-28-7789

<https://hamada.hosp.go.jp/hamakan/>



ホームページは
こちらから



Instagramは
こちらから



浜田医療センター附属看護学校
イメージキャラクター
「ハマミちゃん」