

浜田医療センター

院内がん登録

2024年 診断症例 報告書

目次

1、全部位の概要	
1-1、登録数の年次推移と部位別登録数	5
1-2、部位別登録数	6
1-3、年齢階級・部位別登録数	7
1-4、来院経路・部位別登録数	9
1-5、患者住所・部位別登録数	10
1-6、症例区分・部位別登録数	11
1-7、発見経緯・部位別登録数	12
2、部位別詳細	
2-1、胃	13
2-2、大腸	15
2-3、肝臓	17
2-4、肺	19
2-5、乳房	21
2-6、前立腺	23
2-7、膵臓	25
2-8、膀胱	27

登録・集計対象

- 本報告書の集計対象は2024年1月1日～12月31日に診断された症例です。
- 2023年以前の登録数には追加登録した症例も含まれていますので、昨年までの報告書とは数値が異なっています。
- 「がん診療連携拠点病院等 院内がん登録標準登録様式2016年度版」に基づき、入院・外来を問わず、自施設において当該腫瘍について初診し、診断及び／又は治療等の対象となった腫瘍を登録対象としています。
- 登録対象は、「国際疾病分類－腫瘍学第3版(ICD-O-3)」における形態コードの性状が2(上皮内癌)もしくは3(悪性、原発部位)で示されるものに加え、中枢神経系腫瘍、消化管間質腫瘍、境界悪性の卵巣腫瘍の一部です。

○その他の症例を除く全ての症例 表：部位区分

(診断のみ、初回治療開始、初回治療継続、初回治療終了後)を集計しています。ステージ、治療に関する集計は初回治療症例を対象にしています。

○次の部位区分で集計しています。

その他の部位には、原発不明がんや小腸、肛門管、副鼻腔、胸腺、精巣等の男性生殖器、外陰等の女性生殖器などが含まれます。

部位区分	局在コード	形態コード
口腔・咽頭	C00-C14	
食道	C15	
胃	C16	
結腸	C18	
直腸	C19-C20	
肝臓	C22	
胆嚢・肝外胆管	C23-C24	
膵臓	C25	
喉頭	C32	
肺・気管	C33-C34	
骨・軟部	C40-C41, C47, C49	
皮膚	C44	
乳房	C50	
子宮頸部	C53	
子宮体部	C54	
卵巣	C56	
前立腺	C61	
膀胱	C67	
腎・腎盂・尿管	C64-C66, C68	
脳・中枢神経系	C70, C71, C72, C751-C753	
甲状腺	C73	
悪性リンパ腫		959-972, 974-975
多発性骨髄腫		973, 976
白血病		980-994
他の造血器腫瘍		995-998
その他	上記以外	

組織型

- 組織型の表示は国際疾病分類腫瘍学第3版_形態の診断用語を掲載しています。診断用語は該当する組織型コードにあてられた分類名称ですので、病理診断報告書に記載されている組織型名と表現が異なる場合があります。
- がん登録の対象は全てのがんですので、病理組織学的に確認ができない症例等も登録されています。詳細な組織型が分からない場合に該当するICD-O-3の形態コード「新生物,悪性8000/3」を、本報告書では「組織型不明」と表示しています。

ステージ

○UICC TNM 悪性腫瘍の分類 第8版（UICC TNM分類）に基づき、ステージ集計しています。 病期分類の対象となる組織型コードを下記の表に示しています。

○治療開始時点での術後病理学的ステージを第一優先とし、腫瘍切除を行っていない症例や術前治療が行われた症例では治療前ステージを用いて、がん治療開始時点での総合ステージを算出しています。

○我が国の一般的な臨床現場で用いられていることの多い癌取扱い規約に基づくステージとは若干異なる部分があります。

表：病期分類対象コード

食道	C15	8000-8022, 8030-8052, 8070-8078, 8081, 8083-8084, 8094, 8140, 8141, 8143, 8145, 8147, 8150, 8154, 8160, 8163, 8190, 8200, 8201, 8210, 8211, 8213-8221, 8244, 8250, 8251, 8255, 8260-8263, 8270, 8280, 8290-8310, 8312, 8320, 8322, 8323, 8330-8333, 8340, 8350, 8370, 8380, 8382-8384, 8400, 8401, 8408, 8410-8420, 8441, 8450, 8460, 8470, 8480-8500, 8503, 8504, 8510, 8520, 8525, 8550, 8560, 8570-8574, 8576, 8980-8981								
胃大腸	C16,C18-20 (除C181)	8000-8158 (除8153)	8160- 8162	8170- 8231	8244	8246/32- 8247/39	8250- 8551	8560- 8576	8940- 8941	8980- 8981
肝	C220,C221	8020, 8032, 8033, 8041, 8070, 8140/2, 8148/2, 8160-8163, 8170-8175, 8180, 8430, 8470, 8480, 8490, 8503, 8560								
胆嚢	C23※1	8000- 8158	8160- 8163	8170- 8231	8243- 8244	8246/32- 8247/39	8250- 8551	8560- 8576	8940- 8941	8980- 8981
膵	C25	8000-8158 (除8150-8153, 8155, 8156)	8160- 8163	8170- 8231	8243- 8245	8246/32- 8247/39	8250- 8551, 8552	8560- 8576	8940- 8941, 8971	8980- 8981
肺	C34	8000- 8158	8160- 8162	8170- 8231	8240- 8245	8246-8247, 8249	8250- 8551	8560- 8576	8940-8941, 8972	8980- 8981
皮膚	C44 (除C441)	805-811, 839-842, 872-879								
乳	C50	8000- 8158	8160- 8162	8170- 8231		8246/32- 8247/39	8250- 8551	8560- 8576	8940-8941, 8982	8980- 8981
子宮頸	C53	8000- 8158	8160- 8162	8170- 8231	8240	8246/32- 8247/39, 8249	8250- 8551	8560- 8576	8940- 8941	8980- 8981
子宮内膜	C54	8000- 8158	8160- 8162	8170- 8231	8240	8246/32- 8247/39	8250- 8551	8560- 8576	8940-8941, 8980	8981
卵巣	C56	8000- 8158	8160- 8162	8170- 8231		8246/32- 8247/39	8250- 8551	8560- 8576	8600-8670, 8930-8935, 8940-8941, 8950-8973	8980, 8982-8983, 8990-8991, 9000-9015, 9020, 9040-9044, 9060-9090, 9100-9105, 9110
前立腺	C61	8000, 8010, 8013, 8020, 8041, 8140-8384, 8400, 8408, 8410, 8413, 8420, 8441, 8450, 8460, 8470, 8480-8482, 8490, 8550, 8503-8504, 8520, 8525, 8530, 8550, 8560, 8570-8574, 8576								
腎	C64	8000- 8158	8160- 8162	8170- 8231		8246/32- 8247/39	8250- 8551	8560- 8576	8940- 8941	
甲状腺	C73	8020, 8021, 8140, 8260, 8290, 8330-8347, 8350								
その他の 癌腫	C00-14※2, C24※1, C32,C67	8000- 8158	8160- 8162	8170- 8231		8246/32- 8247/39	8250- 8551	8560- 8576	8940- 8941	8980- 8981

※1 C24.0胆嚢管は胆嚢で病期分類を行います

※2 口腔(C00, C020-C050, C058-C069) ,上咽頭(C11),中・下咽頭(C01, C05.1, 2, C09.0, 1, 9, C10.0, 2, 3,C12,C13)

治療

○院内がん登録において登録される治療は、当該腫瘍の縮小・切除のために実施された初回治療です。

初回治療とは治療開始時点で計画された一連の治療のことであり、症状・治療の進行に伴って後に追加された治療などは含まれません。特に、当初は経過観察が計画され、それを行った後に病状が悪化したために治療が開始された場合なども初回治療は「なし」となります。

○自施設および他施設で実施された初回治療を登録しますが、本報告書は自施設で実施した治療を集計しています。

○次の治療区分で集計しています。

表：治療区分

治療区分	
外科的治療のみ	
鏡視下治療のみ	
内視鏡的治療のみ	
切除+放射線	切除は"外科的治療"、"鏡視下治療"、"内視鏡的治療"のいずれか、または組合せを含みます。
切除+化学療法	
切除+放射線+化学療法	
切除+その他	
放射線療法のみ	含：放射性ヨウ素内用療法、密封小線源
化学療法のみ	含：分子標的薬
内分泌療法のみ	
放射線+化学療法	
その他	その他治療が行われた場合と上記に該当しない治療が行われた場合を示します
治療なし	

なお、13ページからの部位別詳細の「ステージ別初回治療」のグラフでは、10症例以下については公表を控えておりますのでご了承ください。

2024年診断症例について

【登録数】

2024年診断症例の登録数は、838件でした。

男女別では、男性492件・女性346件で、男性比率が約6割と高くなっていました。

平均年齢は、男性74.8歳、女性73.2歳でした。

【部位別登録数】

部位別で前年から10件以上増加したのは、肺32件・前立腺29件・乳房20件で、減少したのは、脳中枢神経系19件・膵臓13件・悪性リンパ腫12件・直腸10件・肝臓10件でした。

これまで当院の部位別登録数の第1位は、胃あるいは結腸となっておりますが、2024年診断症例では初めて肺が第1位となりました。

また、2024年4月より放射線治療を再開したことに伴い、放射線治療目的での紹介が増加し、男性では前立腺、女性では乳房が男女別部位別登録数の第1位でした。

【来院経路別登録数】

がんの診断や治療のために当院に初めて来院された経路で、他施設からの紹介が59.5%と最も高く、次に他疾患経過観察中31.1%となっています。他疾患経過観察中の約1割は、当院健診センターでの人間ドック等で腫瘍が見つかった症例でした。

県西部のがん治療は当院を拠点とし、かかりつけ医療機関や介護施設などと連携して行える体制を整えています。

【患者住所（医療圏）別登録数】

全登録数の84%が浜田医療圏（浜田市・江津市）の患者さんでした。

近隣では益田医療圏が前年の4.8%→10%と大きく増加し、中でも肺の症例が39件→84件に増加しました。

【症例区分別登録数】

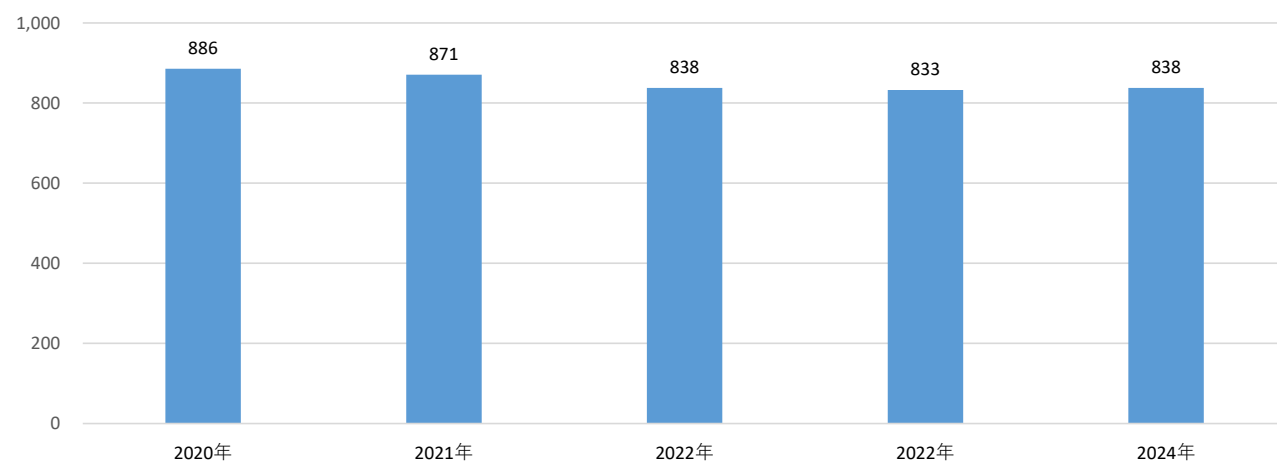
症例区分は、当院ががんの診断や初回治療にどのように関与したかを示す項目です。自施設診断および他施設診断も含め、手術や化学療法などの初回治療を行った症例の比率は71.6%でした。当院は緩和ケア病棟を有しており、初回治療終了後の症例も11.2%ありました。

【発見経緯別登録数】

発見経緯は他疾患経過観察中の偶然発見が45.8%と最も高く、次に自覚症状による受診を含むその他が35.4%でした。がん検診や健康診断等も含めると約6割が自覚症状もなく発見されています。

1-1,登録数の年次推移と部位別登録数（2025年11月末現在）

●登録数の年次推移



●部位別年次推移

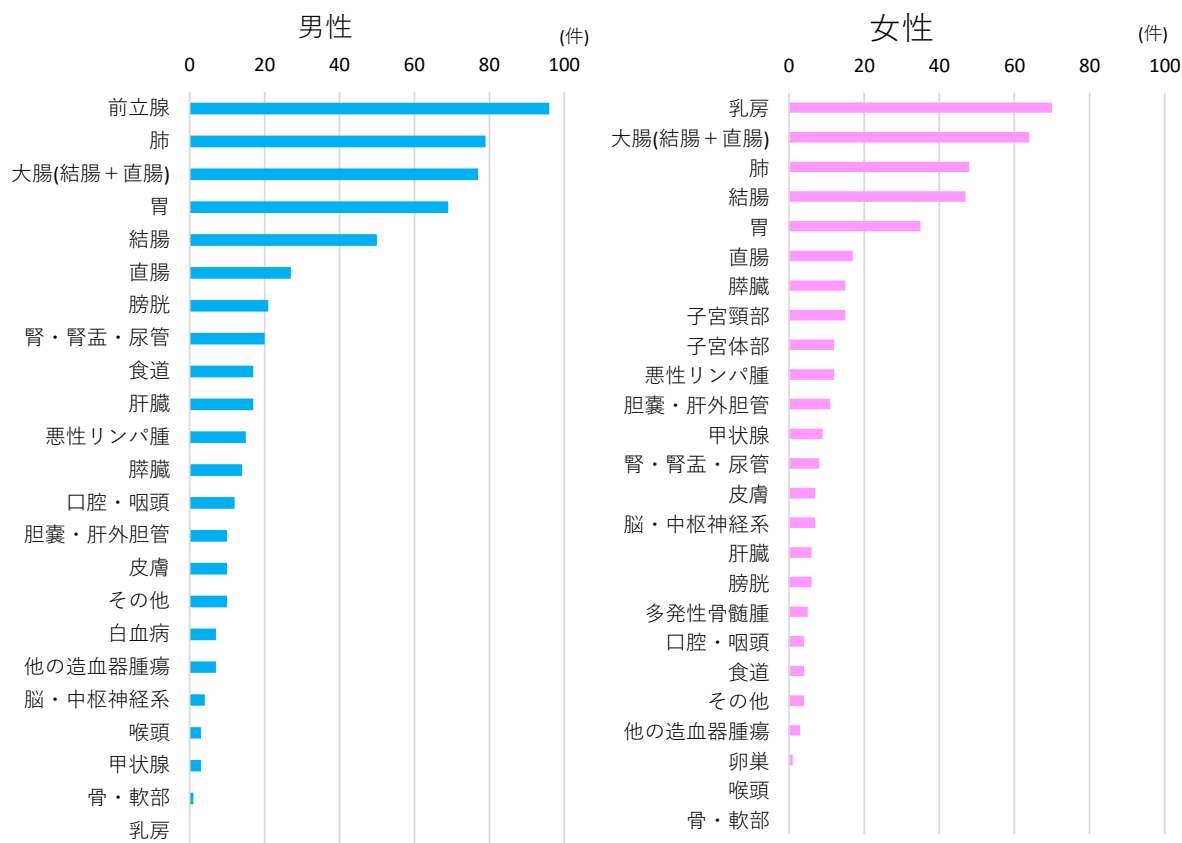
診断年	2020年		2021年		2022年		2023年		2024年	
	件数	(%)	件数	(%)	件数	(%)	件数	(%)	件数	(%)
口腔・咽頭	10	(1.1%)	20	(2.3%)	13	(1.6%)	13	(1.6%)	16	(1.9%)
食道	30	(3.4%)	24	(2.8%)	26	(3.1%)	23	(2.8%)	21	(2.5%)
胃	138	(15.6%)	122	(14.0%)	105	(12.5%)	97	(11.6%)	104	(12.4%)
結腸	87	(9.8%)	91	(10.4%)	105	(12.5%)	96	(11.5%)	97	(11.6%)
直腸	40	(4.5%)	36	(4.1%)	24	(2.9%)	54	(6.5%)	44	(5.3%)
肝臓	27	(3.0%)	25	(2.9%)	44	(5.3%)	33	(4.0%)	23	(2.7%)
胆嚢・肝外胆管	19	(2.1%)	20	(2.3%)	15	(1.8%)	17	(2.0%)	21	(2.5%)
膵臓	33	(3.7%)	31	(3.6%)	39	(4.7%)	42	(5.0%)	29	(3.5%)
喉頭	2	(0.2%)	0	(0.0%)	0	(0.0%)	2	(0.2%)	3	(0.4%)
肺	103	(11.6%)	115	(13.2%)	96	(11.5%)	95	(11.4%)	127	(15.2%)
骨・軟部	1	(0.1%)	0	(0.0%)	4	(0.5%)	2	(0.2%)	1	(0.1%)
皮膚	19	(2.1%)	27	(3.1%)	25	(3.0%)	16	(1.9%)	17	(2.0%)
乳房	68	(7.7%)	50	(5.7%)	72	(8.6%)	50	(6.0%)	70	(8.4%)
子宮頸部	9	(1.0%)	13	(1.5%)	15	(1.8%)	22	(2.6%)	15	(1.8%)
子宮体部	4	(0.5%)	7	(0.8%)	8	(1.0%)	8	(1.0%)	12	(1.4%)
卵巣	7	(0.8%)	6	(0.7%)	7	(0.8%)	9	(1.1%)	1	(0.1%)
前立腺	99	(11.2%)	99	(11.4%)	88	(10.5%)	67	(8.0%)	96	(11.5%)
膀胱	36	(4.1%)	35	(4.0%)	29	(3.5%)	36	(4.3%)	27	(3.2%)
腎・腎盂・尿管	31	(3.5%)	22	(2.5%)	19	(2.3%)	22	(2.6%)	28	(3.3%)
脳・中枢神経系	22	(2.5%)	28	(3.2%)	10	(1.2%)	30	(3.6%)	11	(1.3%)
甲状腺	14	(1.6%)	13	(1.5%)	9	(1.1%)	9	(1.1%)	12	(1.4%)
悪性リンパ腫	27	(3.0%)	25	(2.9%)	33	(3.9%)	39	(4.7%)	27	(3.2%)
多発性骨髄腫	16	(1.8%)	8	(0.9%)	4	(0.5%)	11	(1.3%)	5	(0.6%)
白血病	12	(1.4%)	12	(1.4%)	12	(1.4%)	9	(1.1%)	7	(0.8%)
他の造血器腫瘍	17	(1.9%)	21	(2.4%)	18	(2.1%)	10	(1.2%)	10	(1.2%)
その他	15	(1.7%)	21	(2.4%)	18	(2.1%)	21	(2.5%)	14	(1.7%)
合計	886	(100.0%)	871	(100.0%)	838	(100.0%)	833	(100.0%)	838	(100.0%)

1-2,部位別登録数

浜田医療センター

2024年

部位	男性	(%)	女性	(%)	男女計	(%)
口腔・咽頭	12	(2.4%)	4	(1.2%)	16	(1.9%)
食道	17	(3.5%)	4	(1.2%)	21	(2.5%)
胃	69	(14.0%)	35	(10.1%)	104	(12.4%)
大腸	77	(15.7%)	64	(18.5%)	141	(16.8%)
結腸	50	(10.2%)	47	(13.6%)	97	(11.6%)
直腸	27	(5.5%)	17	(4.9%)	44	(5.3%)
肝臓	17	(3.5%)	6	(1.7%)	23	(2.7%)
胆嚢・肝外胆管	10	(2.0%)	11	(3.2%)	21	(2.5%)
膵臓	14	(2.8%)	15	(4.3%)	29	(3.5%)
喉頭	3	(0.6%)	0	(0.0%)	3	(0.4%)
肺	79	(16.1%)	48	(13.9%)	127	(15.2%)
骨・軟部	1	(0.2%)	0	(0.0%)	1	(0.1%)
皮膚	10	(2.0%)	7	(2.0%)	17	(2.0%)
乳房	0	(0.0%)	70	(20.2%)	70	(8.4%)
子宮頸部			15	(4.3%)	15	(1.8%)
子宮体部			12	(3.5%)	12	(1.4%)
卵巣			1	(0.3%)	1	(0.1%)
前立腺	96	(19.5%)			96	(11.5%)
膀胱	21	(4.3%)	6	(1.7%)	27	(3.2%)
腎・腎盂・尿管	20	(4.1%)	8	(2.3%)	28	(3.3%)
脳・中枢神経系	4	(0.8%)	7	(2.0%)	11	(1.3%)
甲状腺	3	(0.6%)	9	(2.6%)	12	(1.4%)
悪性リンパ腫	15	(3.0%)	12	(3.5%)	27	(3.2%)
多発性骨髄腫	0	(0.0%)	5	(5.0%)	5	(0.6%)
白血病	7	(1.4%)	0	(0.0%)	7	(0.8%)
他の造血器腫瘍	7	(1.4%)	3	(0.9%)	10	(1.2%)
その他	10	(2.0%)	4	(1.2%)	14	(1.7%)
合計	492	(100.0%)	346	(100.0%)	838	(100.0%)

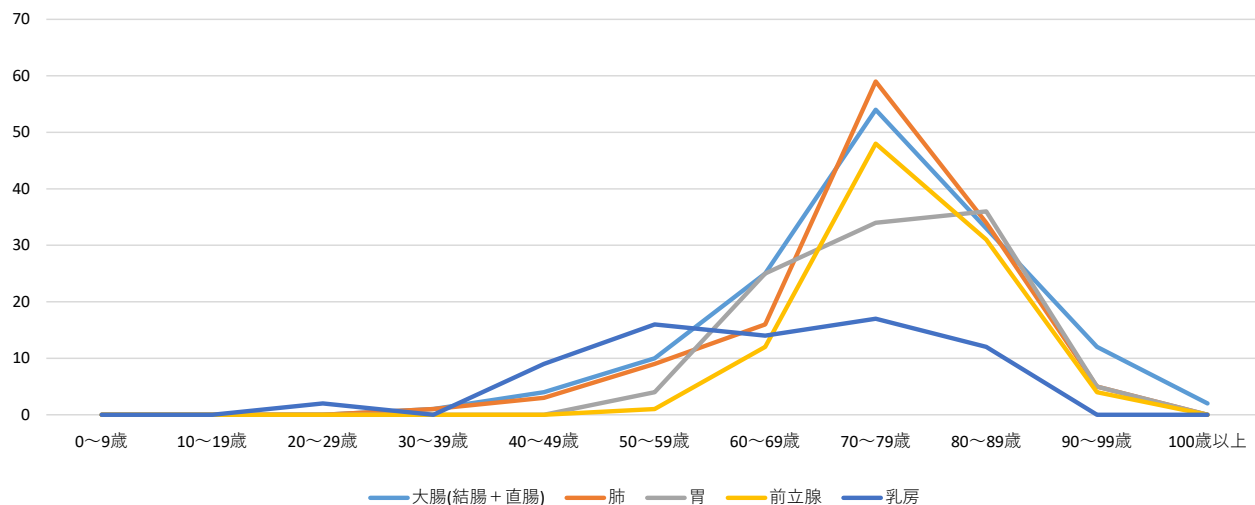


1-3,年齢階級別部位別登録数 男女計

浜田医療センター 2024年

部位	0～9歳	10～19歳	20～29歳	30～39歳	40～49歳	50～59歳	60～69歳	70～79歳	80～89歳	90～99歳	100歳以上	合計
口腔・咽頭	0	0	0	1	0	0	2	5	6	2	0	16
食道	0	0	0	0	0	1	4	8	5	3	0	21
胃	0	0	0	0	0	4	25	34	36	5	0	104
大腸	0	0	0	1	4	10	25	54	33	12	2	141
結腸	0	0	0	0	2	6	18	40	21	8	2	97
直腸	0	0	0	1	2	4	7	14	12	4	0	44
肝臓	0	0	0	0	0	1	2	15	3	2	0	23
胆嚢・肝外胆管	0	0	0	0	0	0	1	5	7	8	0	21
膵臓	0	0	0	0	2	3	5	11	4	4	0	29
喉頭	0	0	0	0	0	0	1	0	2	0	0	3
肺	0	0	0	1	3	9	16	59	34	5	0	127
骨・軟部	0	0	0	0	0	0	0	0	0	1	0	1
皮膚	0	0	0	0	1	2	1	2	6	4	1	17
乳房	0	0	2	0	9	16	14	17	12	0	0	70
子宮頸部	0	0	1	4	2	3	2	2	1	0	0	15
子宮体部	0	0	0	0	1	3	2	4	1	1	0	12
卵巣	0	0	0	0	0	0	1	0	0	0	0	1
前立腺	0	0	0	0	0	1	12	48	31	4	0	96
膀胱	0	0	0	0	0	2	4	13	5	3	0	27
腎・腎盂・尿管	0	0	0	0	1	4	4	8	6	5	0	28
脳・中枢神経系	0	0	0	1	1	3	2	3	1	0	0	11
甲状腺	0	0	1	0	1	0	1	4	2	3	0	12
悪性リンパ腫	0	0	0	0	0	0	4	9	13	1	0	27
多発性骨髄腫	0	0	0	0	0	0	0	1	2	2	0	5
白血病	0	0	0	0	0	0	1	3	1	2	0	7
他の造血器腫瘍	0	0	0	0	1	0	2	4	3	0	0	10
その他	0	0	0	0	0	1	3	6	4	0	0	14
	0	0	4	8	26	63	134	315	218	67	3	838

(件) 上位5部位

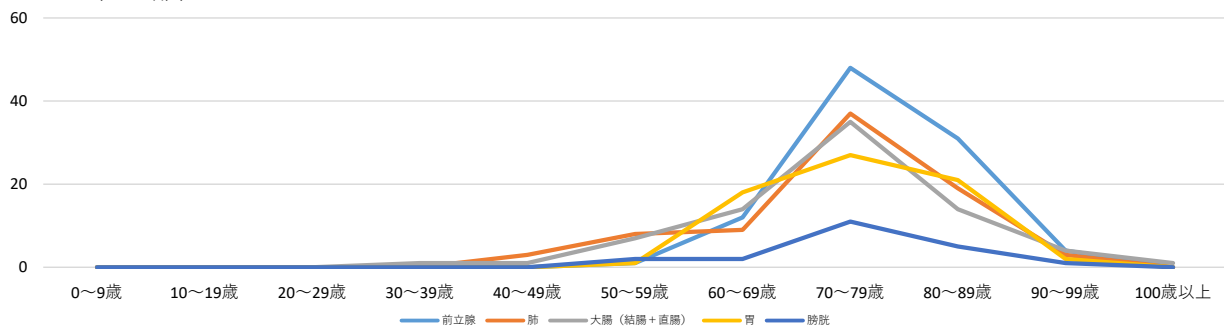


1-3,年齢階級別部位別登録数 男性

浜田医療センター 2024年

部位	0～9歳	10～19歳	20～29歳	30～39歳	40～49歳	50～59歳	60～69歳	70～79歳	80～89歳	90～99歳	100歳以上	合計
口腔・咽頭	0	0	0	1	0	0	2	3	4	2	0	12
食道	0	0	0	0	0	0	1	4	7	4	1	17
胃	0	0	0	0	0	1	18	27	21	2	0	69
大腸	0	0	0	1	1	7	14	35	14	4	1	77
結腸	0	0	0	0	0	4	10	25	8	2	1	50
直腸	0	0	0	1	1	3	4	10	6	2	0	27
肝臓	0	0	0	0	0	1	2	11	1	2	0	17
胆嚢・肝外胆管	0	0	0	0	0	0	1	4	1	4	0	10
膵臓	0	0	0	0	2	1	3	5	3	0	0	14
喉頭	0	0	0	0	0	0	1	0	2	0	0	3
肺	0	0	0	0	3	8	9	37	19	3	0	79
骨・軟部	0	0	0	0	0	0	0	0	0	1	0	1
皮膚	0	0	0	0	1	2	1	0	4	2	0	10
乳房	0	0	0	0	0	0	0	0	0	0	0	0
前立腺	0	0	0	0	0	1	12	48	31	4	0	96
膀胱	0	0	0	0	0	2	2	11	5	1	0	21
腎・腎盂・尿管	0	0	0	0	1	4	2	7	3	3	0	20
脳・中枢神経系	0	0	0	1	0	1	0	2	0	0	0	4
甲状腺	0	0	0	0	0	0	0	1	2	0	0	3
悪性リンパ腫	0	0	0	0	0	0	2	7	6	0	0	15
多発性骨髄腫	0	0	0	0	0	0	0	0	0	0	0	0
白血病	0	0	0	0	0	0	1	3	1	2	0	7
他の造血器腫瘍	0	0	0	0	1	0	1	3	2	0	0	7
その他	0	0	0	0	0	1	2	5	2	0	0	10
	0	0	0	3	9	30	77	216	125	31	1	492

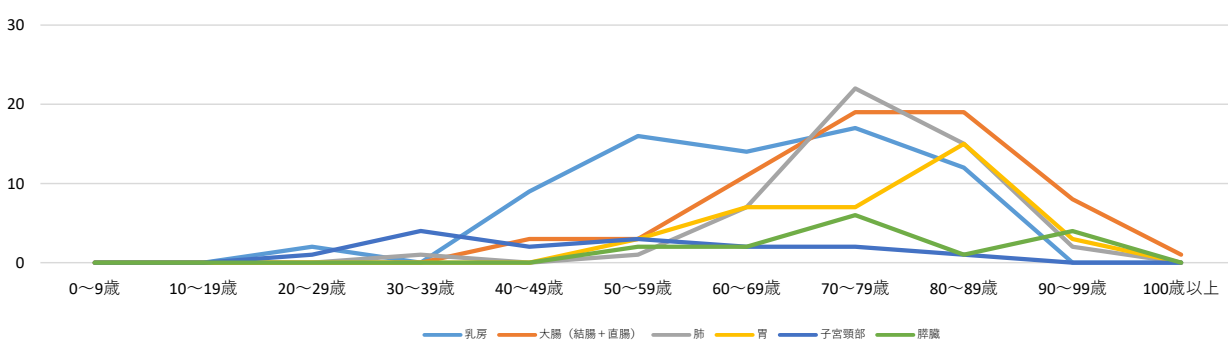
(件) 上位 5 部位



1-2,年齢階級別部位別登録数 女性

部位	0～9歳	10～19歳	20～29歳	30～39歳	40～49歳	50～59歳	60～69歳	70～79歳	80～89歳	90～99歳	100歳以上	合計
口腔・咽頭	0	0	0	0	0	0	0	2	2	0	0	4
食道	0	0	0	0	0	0	0	1	1	2	0	4
胃	0	0	0	0	0	3	7	7	15	3	0	35
大腸	0	0	0	0	3	3	11	19	19	8	1	64
結腸	0	0	0	0	2	2	8	15	13	6	1	47
直腸	0	0	0	0	1	1	3	4	6	2	0	17
肝臓	0	0	0	0	0	0	0	4	2	0	0	6
胆嚢・肝外胆管	0	0	0	0	0	0	0	1	6	4	0	11
膵臓	0	0	0	0	0	2	2	6	1	4	0	15
喉頭	0	0	0	0	0	0	0	0	0	0	0	0
肺	0	0	0	1	0	1	7	22	15	2	0	48
骨・軟部	0	0	0	0	0	0	0	0	0	0	0	0
皮膚	0	0	0	0	0	0	0	2	2	2	1	7
乳房	0	0	2	0	9	16	14	17	12	0	0	70
子宮頸部	0	0	1	4	2	3	2	2	1	0	0	15
子宮体部	0	0	0	0	1	3	2	4	1	1	0	12
卵巣	0	0	0	0	0	0	1	0	0	0	0	1
膀胱	0	0	0	0	0	0	2	2	0	2	0	6
腎・腎盂・尿管	0	0	0	0	0	0	2	1	3	2	0	8
脳・中枢神経系	0	0	0	0	1	2	2	1	1	0	0	7
甲状腺	0	0	1	0	1	0	1	3	0	3	0	9
悪性リンパ腫	0	0	0	0	0	0	2	2	7	1	0	12
多発性骨髄腫	0	0	0	0	0	0	0	1	2	2	0	5
白血病	0	0	0	0	0	0	0	0	0	0	0	0
他の造血器腫瘍	0	0	0	0	0	0	1	1	1	0	0	3
その他	0	0	0	0	0	0	1	1	2	0	0	4
	0	0	4	5	17	33	57	99	93	36	2	346

(件) 上位 6 部位

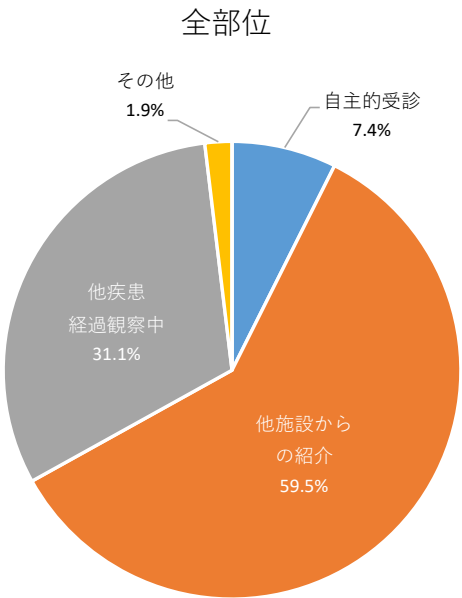
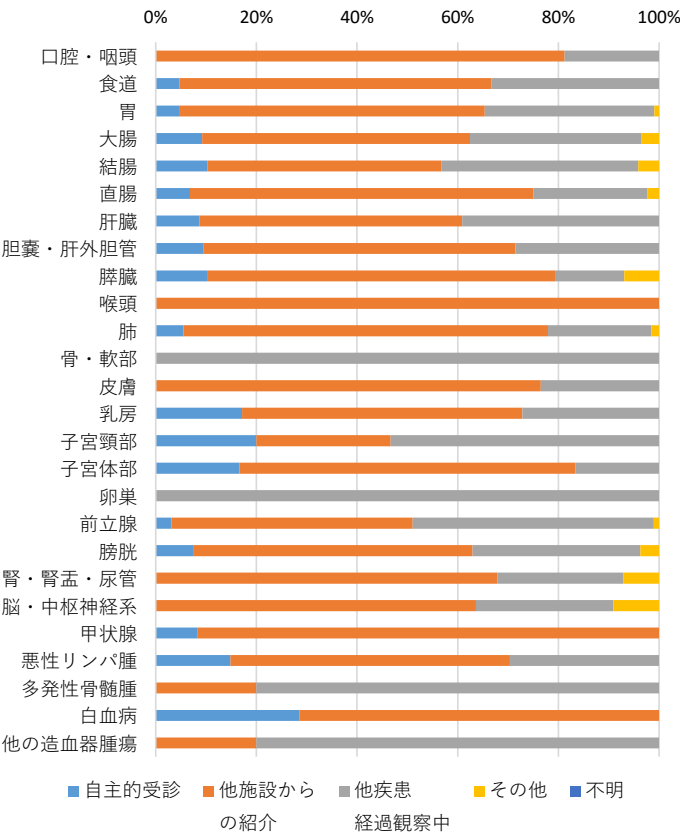


1-4,来院経路別部位別登録数

浜田医療センター

2024年

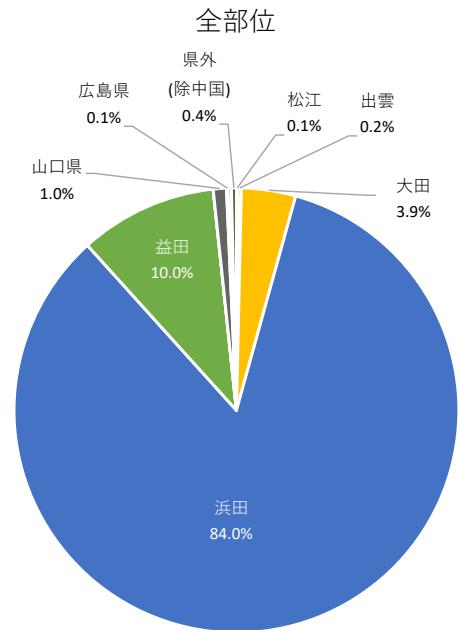
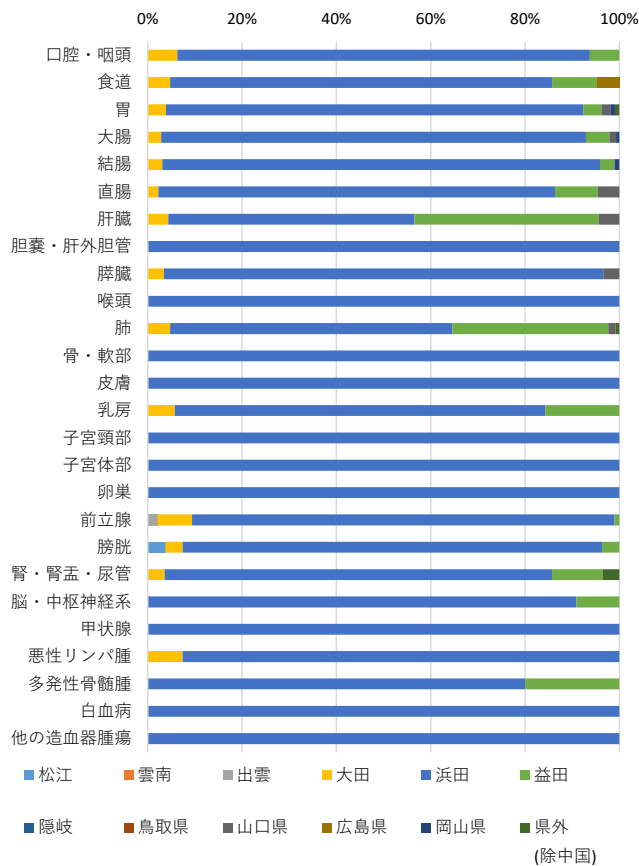
部位	自主的受診	他施設からの紹介	他疾患経過観察中	その他	不明	合計
口腔・咽頭	0	13	3	0	0	16
食道	1	13	7	0	0	21
胃	5	63	35	1	0	104
大腸	13	75	48	5	0	141
結腸	10	45	38	4	0	97
直腸	3	30	10	1	0	44
肝臓	2	12	9	0	0	23
胆嚢・肝外胆管	2	13	6	0	0	21
膵臓	3	20	4	2	0	29
喉頭	0	3	0	0	0	3
肺	7	92	26	2	0	127
骨・軟部	0	0	1	0	0	1
皮膚	0	13	4	0	0	17
乳房	12	39	19	0	0	70
子宮頸部	3	4	8	0	0	15
子宮体部	2	8	2	0	0	12
卵巣	0	0	1	0	0	1
前立腺	3	46	46	1	0	96
膀胱	2	15	9	1	0	27
腎・腎盂・尿管	0	19	7	2	0	28
脳・中枢神経系	0	7	3	1	0	11
甲状腺	1	11	0	0	0	12
悪性リンパ腫	4	15	8	0	0	27
多発性骨髄腫	0	1	4	0	0	5
白血病	2	5	0	0	0	7
他の造血器腫瘍	0	2	8	0	0	10
その他	0	10	3	1	0	14
	62	499	261	16	0	838



1-5,患者住所（医療圏）別部位別登録数

浜田医療センター 2024年

部位	松江	雲南	出雲	大田	浜田	益田	隠岐	鳥取県	山口県	広島県	岡山県	県外 (除中国)	合計
口腔・咽頭	0	0	0	1	14	1	0	0	0	0	0	0	16
食道	0	0	0	1	17	2	0	0	0	1	0	0	21
胃	0	0	0	4	92	4	0	0	2	0	1	1	104
大腸	0	0	0	4	127	7	0	0	2	0	1	0	141
結腸	0	0	0	3	90	3	0	0	0	0	1	0	97
直腸	0	0	0	1	37	4	0	0	2	0	0	0	44
肝臓	0	0	0	1	12	9	0	0	1	0	0	0	23
胆嚢・肝外胆管	0	0	0	0	21	0	0	0	0	0	0	0	21
脾臓	0	0	0	1	27	0	0	0	1	0	0	0	29
喉頭	0	0	0	0	3	0	0	0	0	0	0	0	3
肺	0	0	0	6	76	42	0	0	2	0	0	1	127
骨・軟部	0	0	0	0	1	0	0	0	0	0	0	0	1
皮膚	0	0	0	0	17	0	0	0	0	0	0	0	17
乳房	0	0	0	4	55	11	0	0	0	0	0	0	70
子宮頸部	0	0	0	0	15	0	0	0	0	0	0	0	15
子宮体部	0	0	0	0	12	0	0	0	0	0	0	0	12
卵巣	0	0	0	0	1	0	0	0	0	0	0	0	1
前立腺	0	0	2	7	86	1	0	0	0	0	0	0	96
膀胱	1	0	0	1	24	1	0	0	0	0	0	0	27
腎・腎盂・尿管	0	0	0	1	23	3	0	0	0	0	0	1	28
脳・中枢神経系	0	0	0	0	10	1	0	0	0	0	0	0	11
甲状腺	0	0	0	0	12	0	0	0	0	0	0	0	12
悪性リンパ腫	0	0	0	2	25	0	0	0	0	0	0	0	27
多発性骨髄腫	0	0	0	0	4	1	0	0	0	0	0	0	5
白血病	0	0	0	0	7	0	0	0	0	0	0	0	7
他の造血管腫瘍	0	0	0	0	10	0	0	0	0	0	0	0	10
その他	0	0	0	0	13	1	0	0	0	0	0	0	14
	1	0	2	33	704	84	0	0	8	1	2	3	838

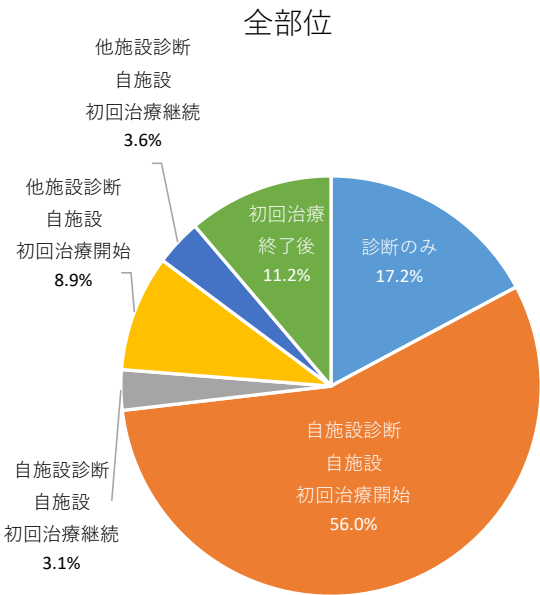
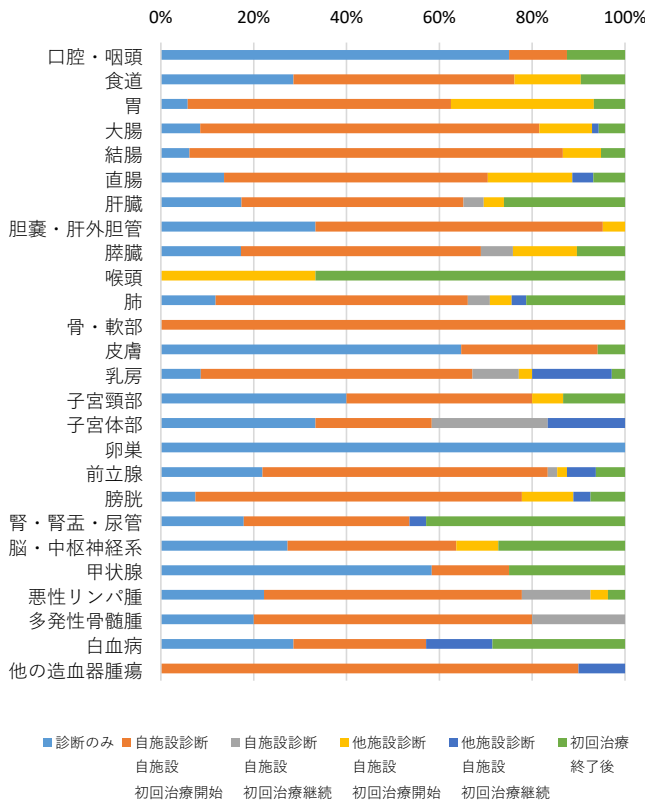


1-6,症例区分別部位別登録数

浜田医療センター

2024年

部位	診断のみ	自施設診断 自施設 初回治療開始	自施設診断 自施設 初回治療継続	他施設診断 自施設 初回治療開始	他施設診断 自施設 初回治療継続	初回治療 終了後	合計
口腔・咽頭	12	2	0	0	0	2	16
食道	6	10	0	3	0	2	21
胃	6	59	0	32	0	7	104
大腸	12	103	0	16	2	8	141
結腸	6	78	0	8	0	5	97
直腸	6	25	0	8	2	3	44
肝臓	4	11	1	1	0	6	23
胆嚢・肝外胆管	7	13	0	1	0	0	21
膵臓	5	15	2	4	0	3	29
喉頭	0	0	0	1	0	2	3
肺	15	69	6	6	4	27	127
骨・軟部	0	1	0	0	0	0	1
皮膚	11	5	0	0	0	1	17
乳房	6	41	7	2	12	2	70
子宮頸部	6	6	0	1	0	2	15
子宮体部	4	3	3	0	2	0	12
卵巣	1	0	0	0	0	0	1
前立腺	21	59	2	2	6	6	96
膀胱	2	19	0	3	1	2	27
腎・腎盂・尿管	5	10	0	0	1	12	28
脳・中枢神経系	3	4	0	1	0	3	11
甲状腺	7	2	0	0	0	3	12
悪性リンパ腫	6	15	4	1	0	1	27
多発性骨髄腫	1	3	1	0	0	0	5
白血病	2	2	0	0	1	2	7
他の造血器腫瘍	0	9	0	0	1	0	10
その他	2	8	0	1	0	3	14
	144	469	26	75	30	94	838



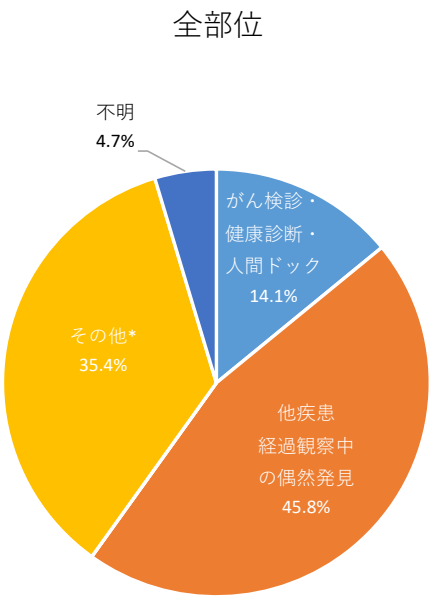
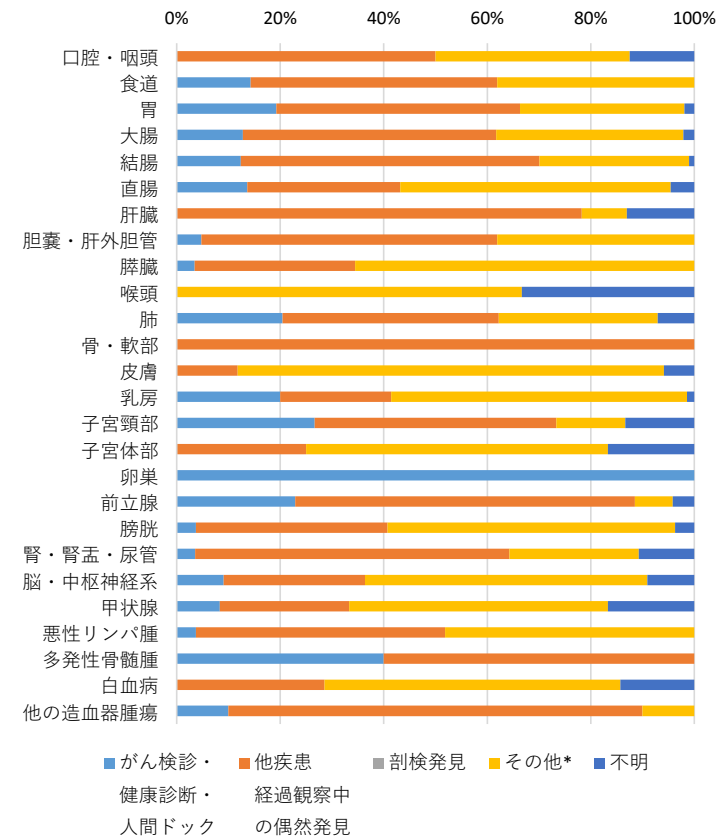
1-7,発見経緯別部位別登録数

浜田医療センター

2024年

部位	がん検診・ 健康診断・ 人間ドック	他疾患 経過観察中 の偶然発見	剖検発見	その他*	不明	合計
口腔・咽頭	0	8	0	6	2	16
食道	3	10	0	8	0	21
胃	20	49	0	33	2	104
大腸	18	69	0	51	3	141
結腸	12	56	0	28	1	97
直腸	6	13	0	23	2	44
肝臓	0	18	0	2	3	23
胆嚢・肝外胆管	1	12	0	8	0	21
膵臓	1	9	0	19	0	29
喉頭	0	0	0	2	1	3
肺	26	53	0	39	9	127
骨・軟部	0	1	0	0	0	1
皮膚	0	2	0	14	1	17
乳房	14	15	0	40	1	70
子宮頸部	4	7	0	2	2	15
子宮体部	0	3	0	7	2	12
卵巣	1	0	0	0	0	1
前立腺	22	63	0	7	4	96
膀胱	1	10	0	15	1	27
腎・腎盂・尿管	1	17	0	7	3	28
脳・中枢神経系	1	3	0	6	1	11
甲状腺	1	3	0	6	2	12
悪性リンパ腫	1	13	0	13	0	27
多発性骨髄腫	2	3	0	0	0	5
白血病	0	2	0	4	1	7
他の造血器腫瘍	1	8	0	1	0	10
その他	0	6	0	7	1	14
	118	384	0	297	39	838

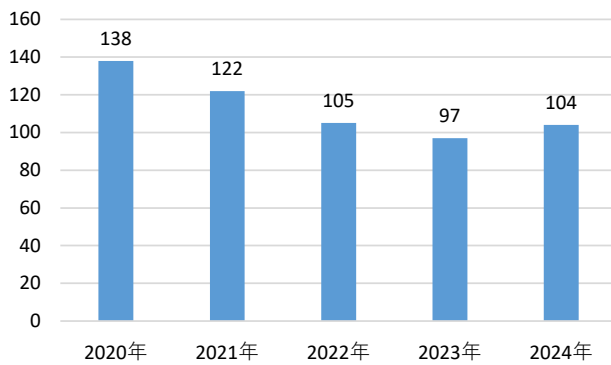
*発見経緯「その他」は自覚症状による受診を含みます



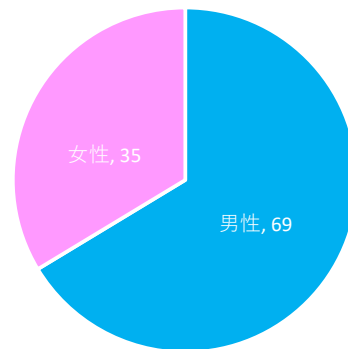
2-1,胃

浜田医療センター 2024年

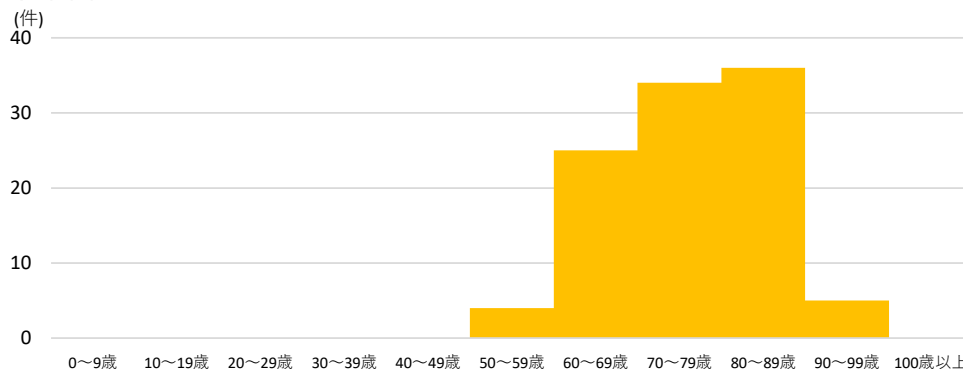
登録数年次推移



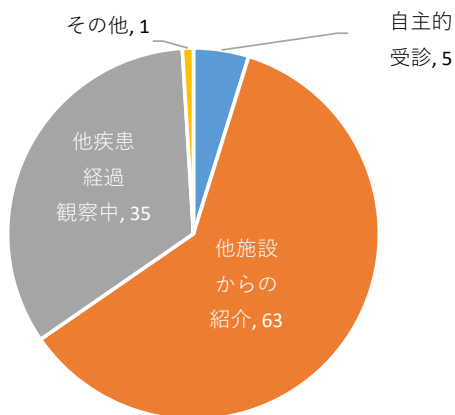
性別



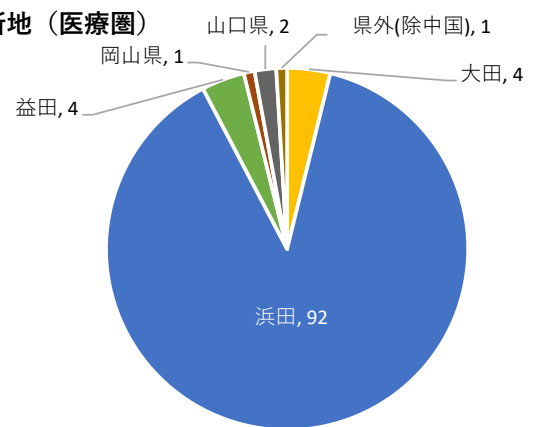
年齢階級



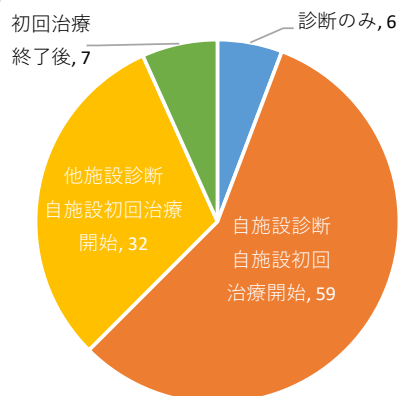
来院経路



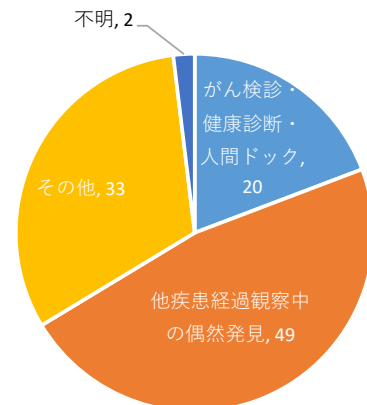
患者住所地（医療圏）



症例区分

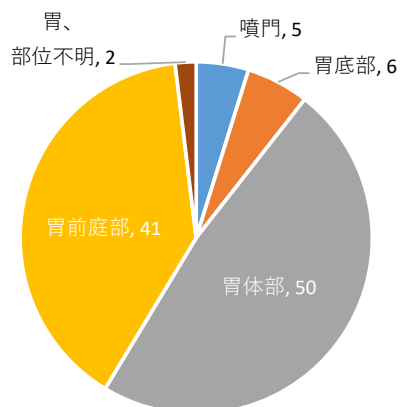


発見経緯

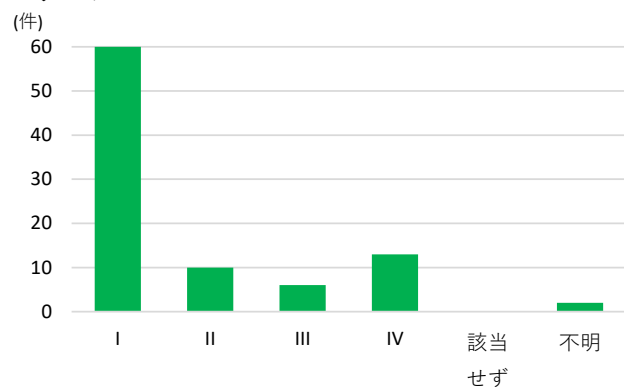


2-1,胃

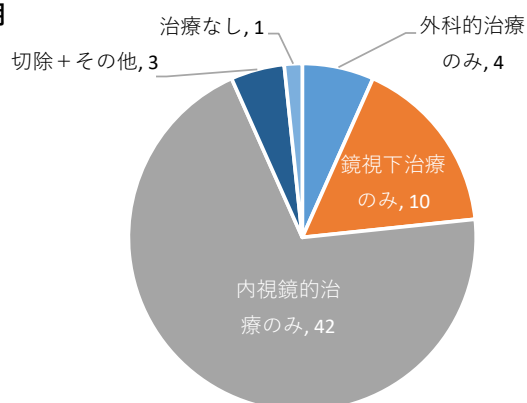
詳細部位



ステージ



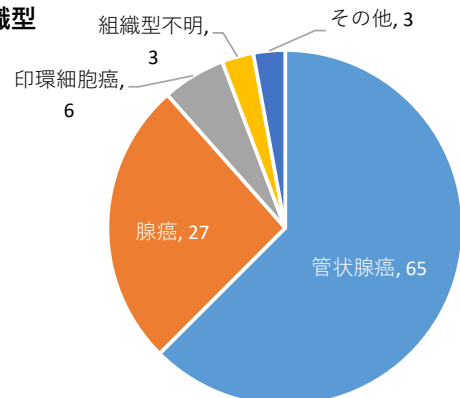
I期



III期

10例以下

組織型



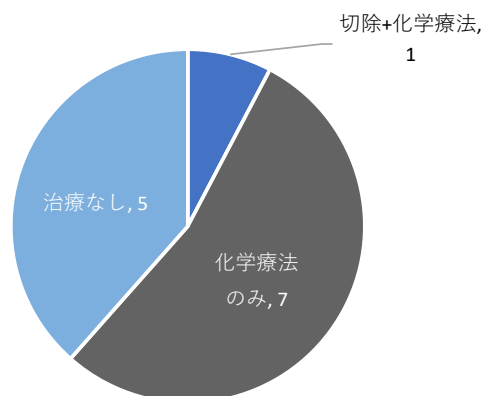
0期

該当なし

II期

10例以下

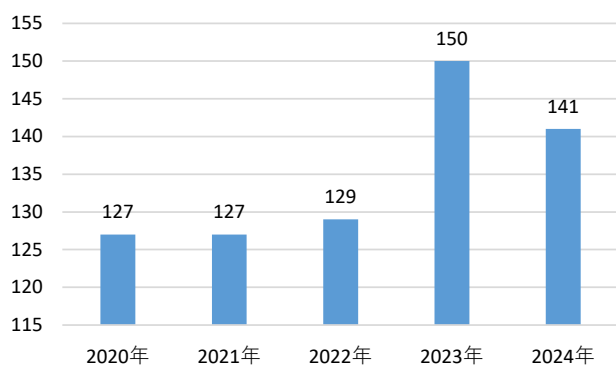
IV期



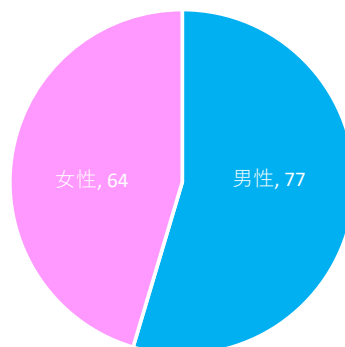
2-2,大腸

浜田医療センター 2024年

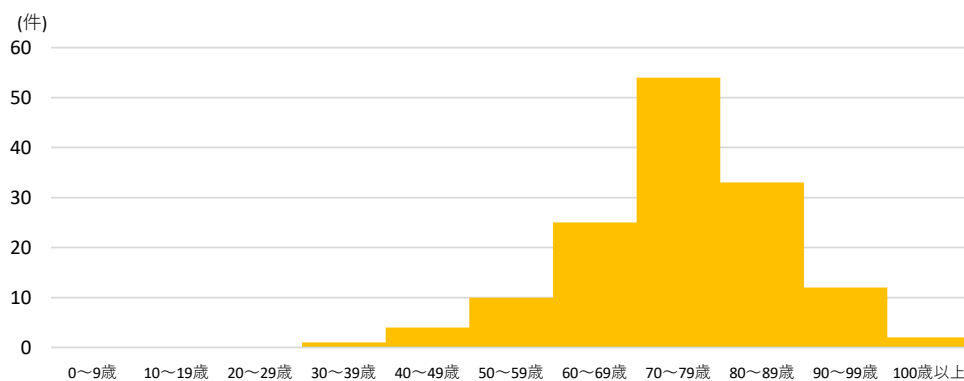
登録数年次推移



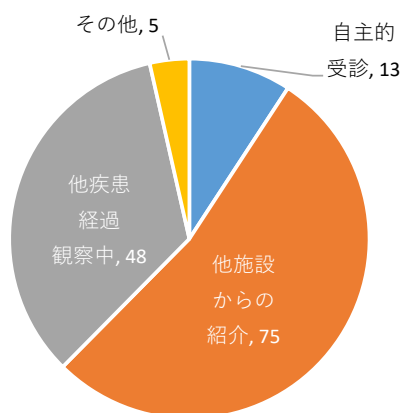
性別



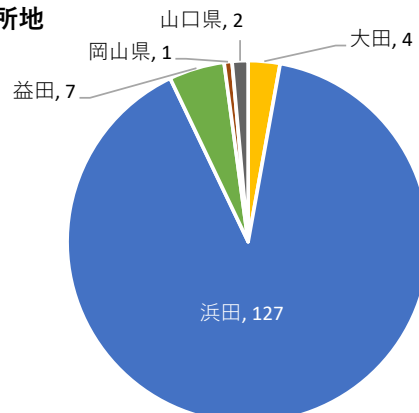
年齢階級



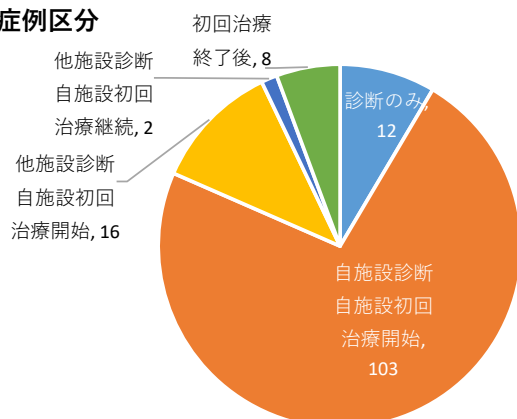
来院経路



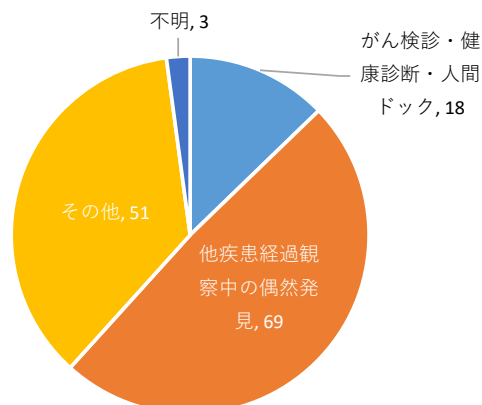
患者住所地



症例区分

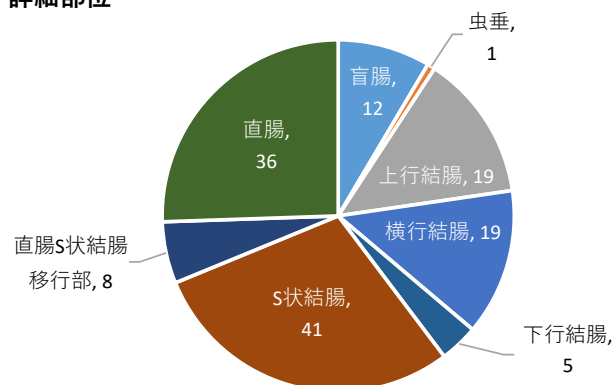


発見経緯

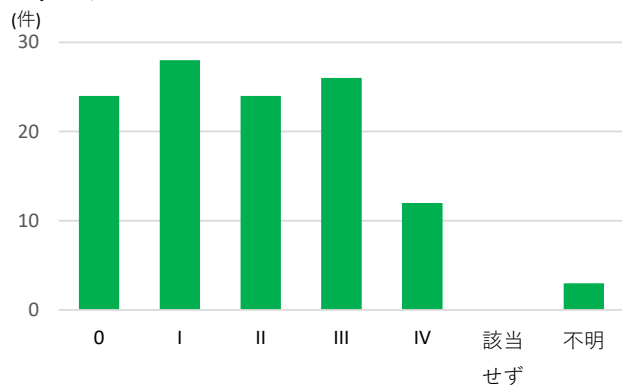


2-2,大腸

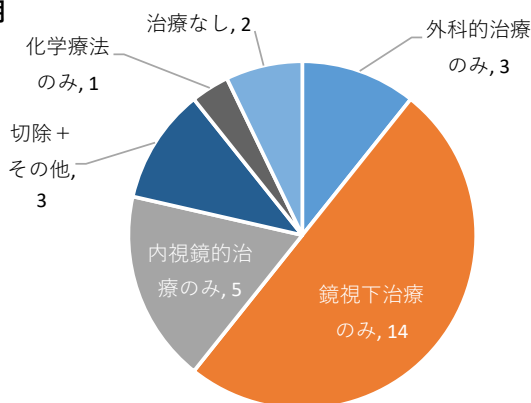
詳細部位



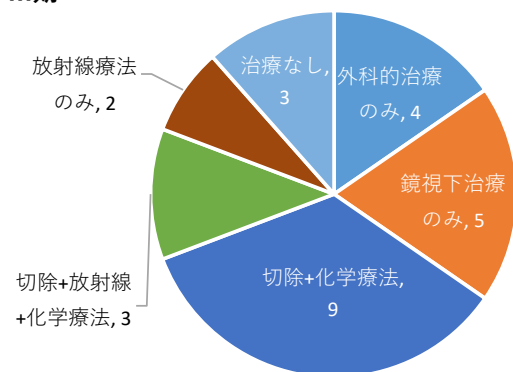
ステージ



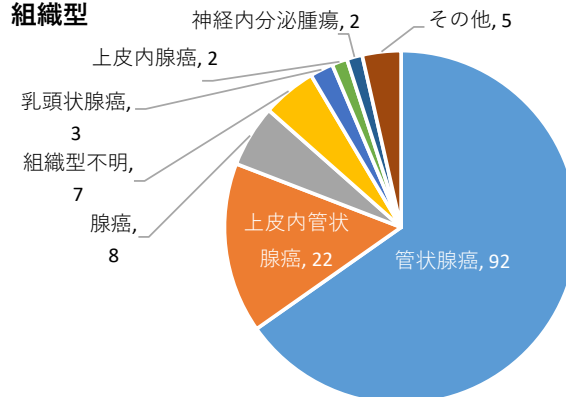
I期



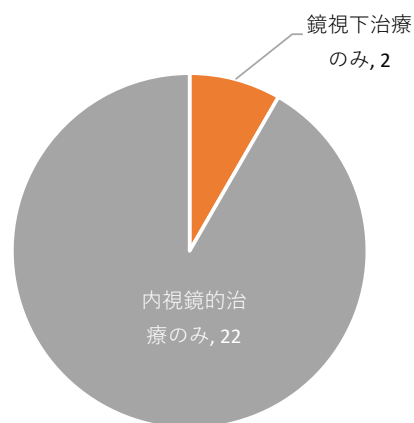
III期



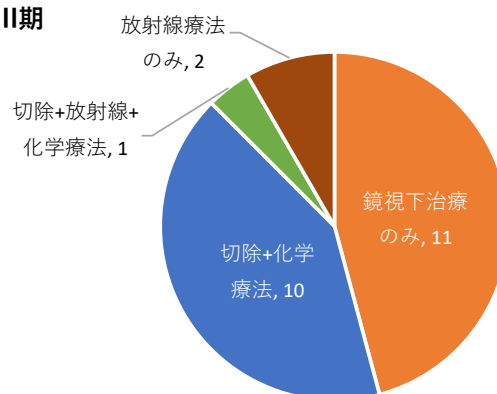
組織型



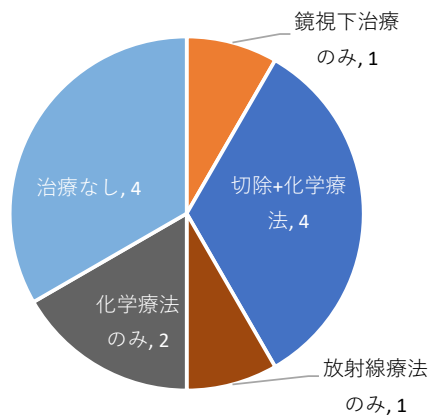
0期



II期



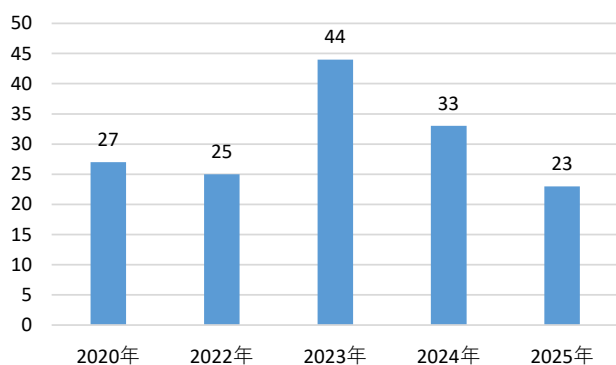
IV期



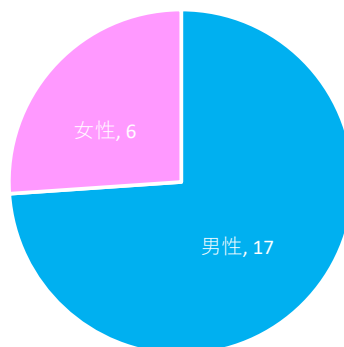
2-3,肝臓

浜田医療センター 2024年

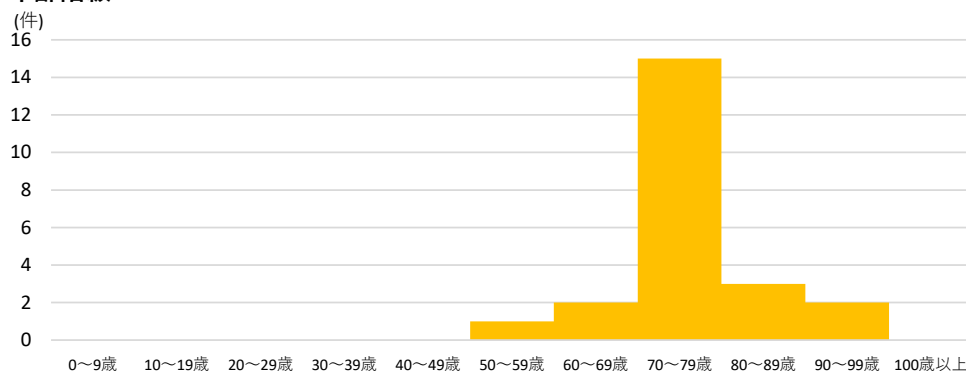
登録数年次推移



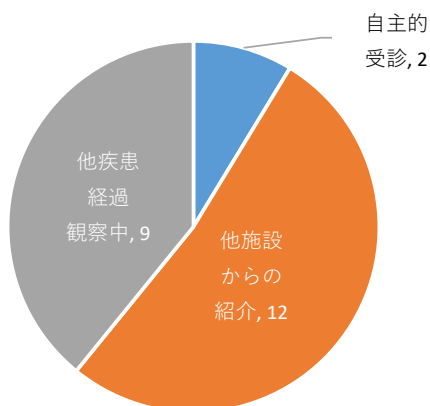
性別



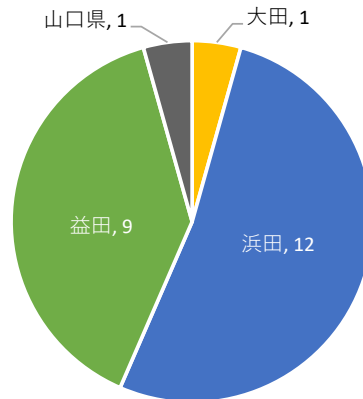
年齢階級



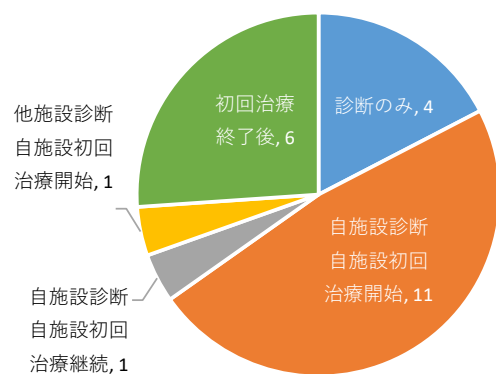
来院経路



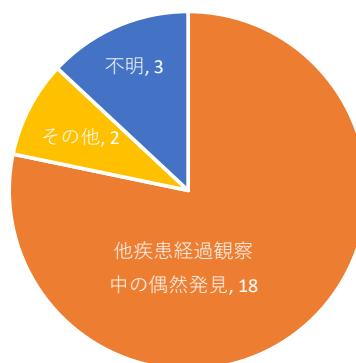
患者住所地



症例区分



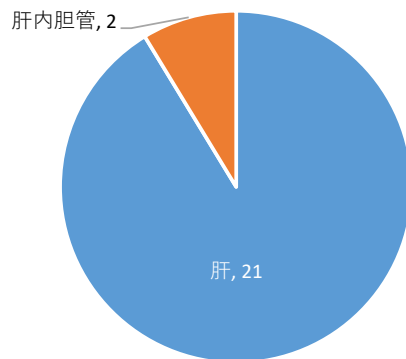
発見経緯



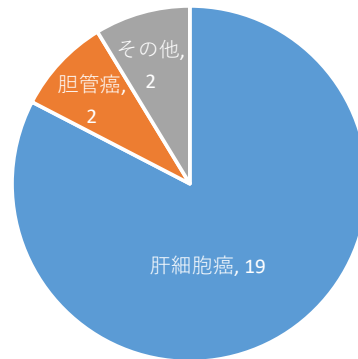
2-3,肝臓

浜田医療センター 2024年

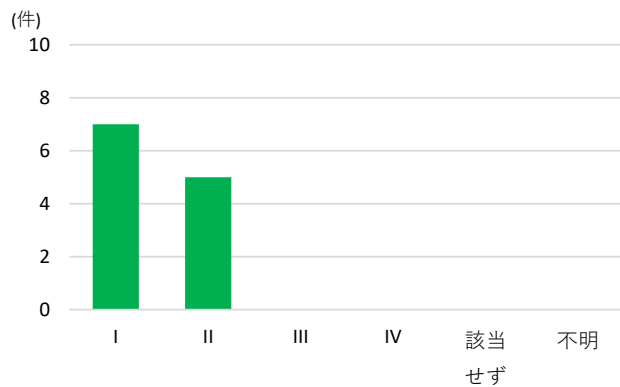
詳細部位



組織型



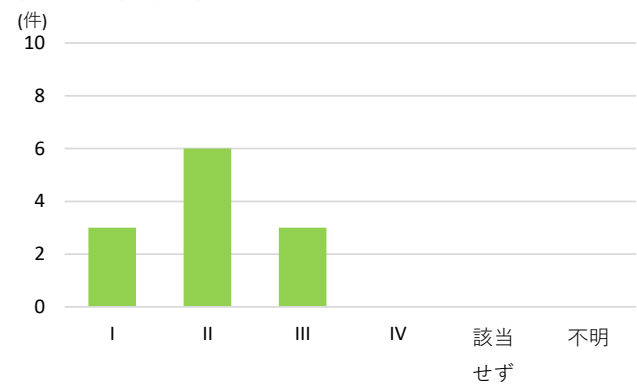
UICCステージ



I期※

10例以下

取扱い規約治療前ステージ



II期※

10例以下

III期※

10例以下

IV期※

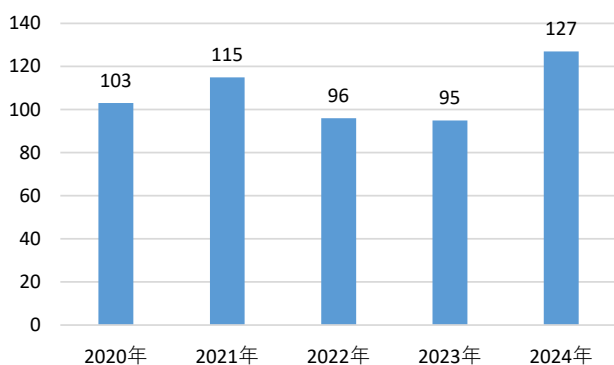
10例以下

※ステージ別治療件数はUICCTNMステージによります

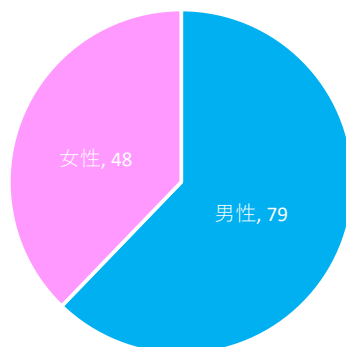
2-4,肺

浜田医療センター 2024年

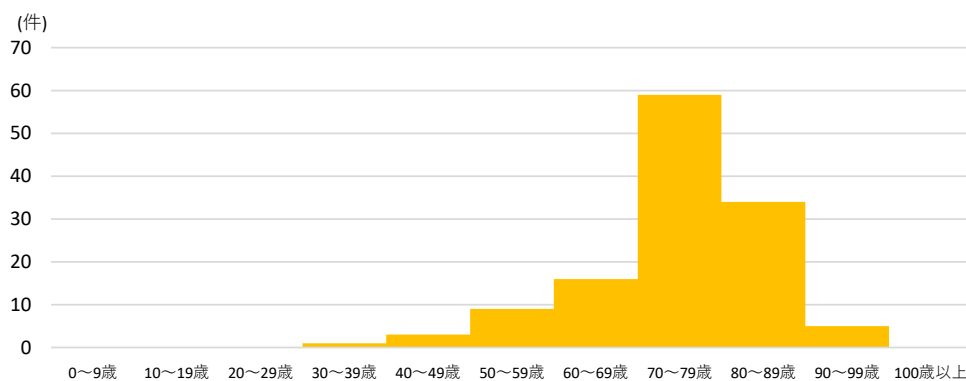
登録数年次推移



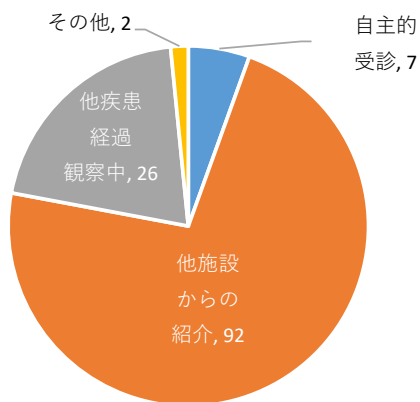
性別



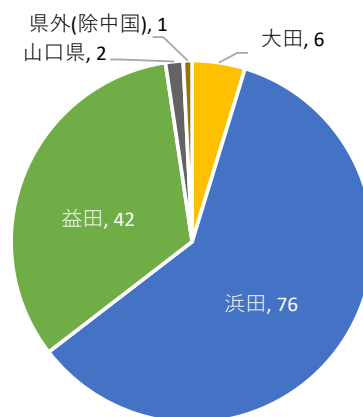
年齢階級



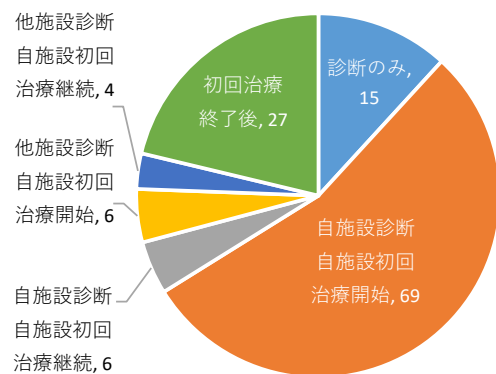
来院経路



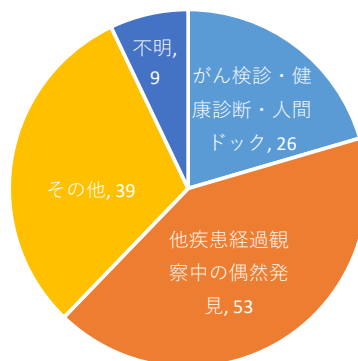
患者住所地



症例区分



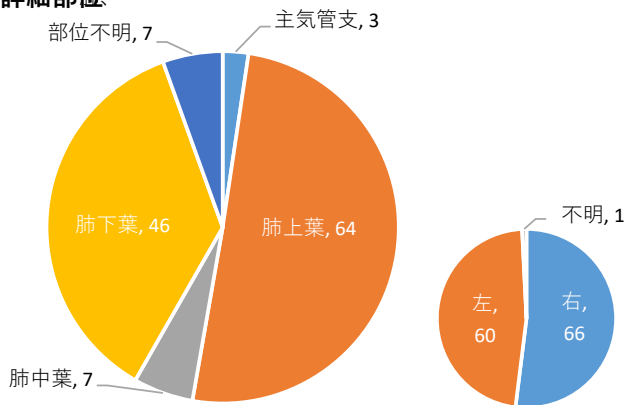
発見経緯



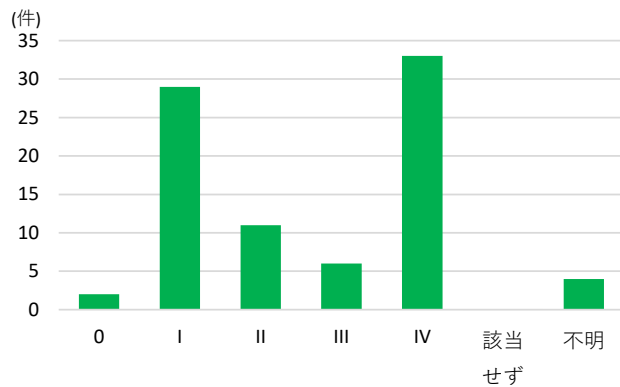
2-4,肺

浜田医療センター 2024年

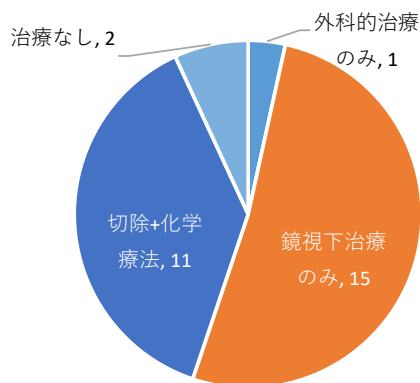
詳細部位



ステージ



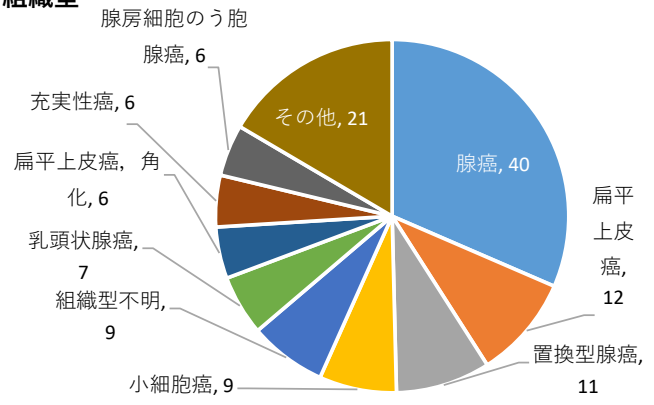
I期



III期

10例以下

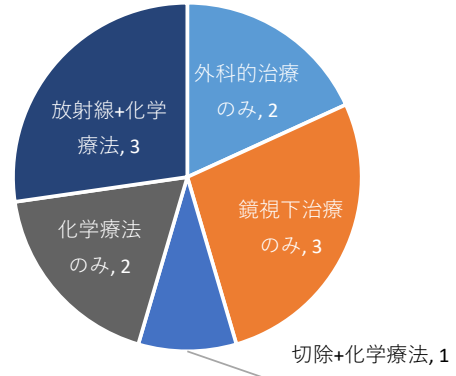
組織型



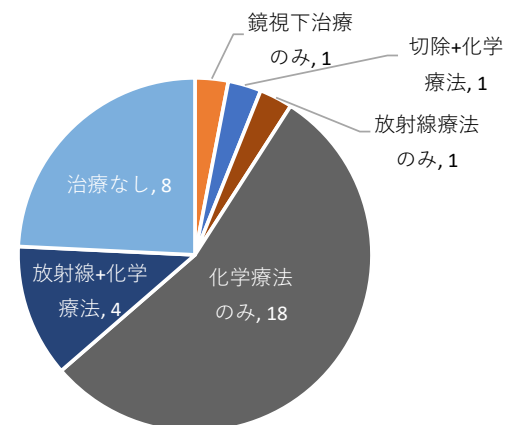
0期

10例以下

II期



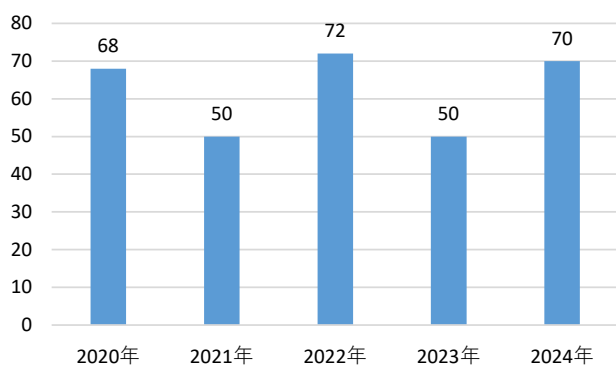
IV期



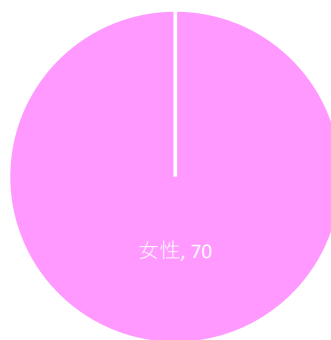
2-5,乳房

浜田医療センター 2024年

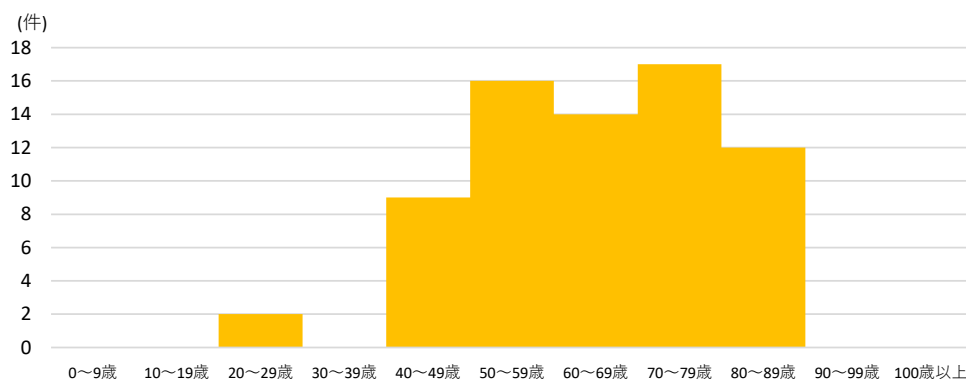
登録数年次推移



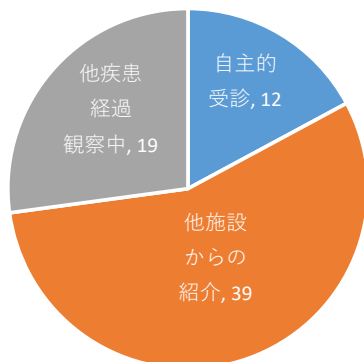
性別



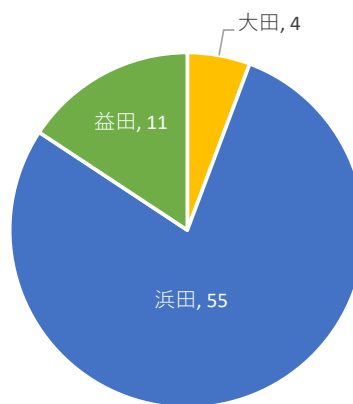
年齢階級



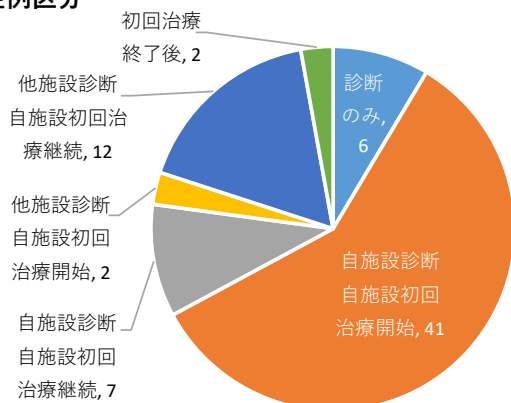
来院経路



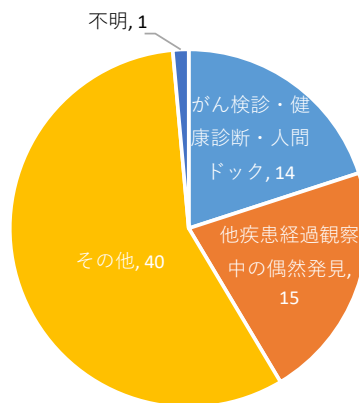
患者住所地



症例区分



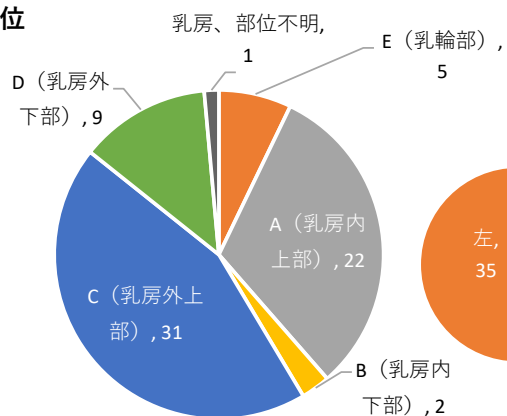
発見経緯



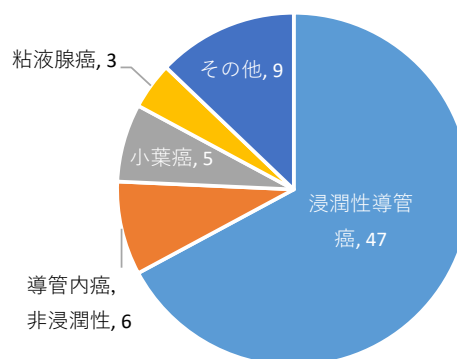
2-5,乳房

浜田医療センター 2024年

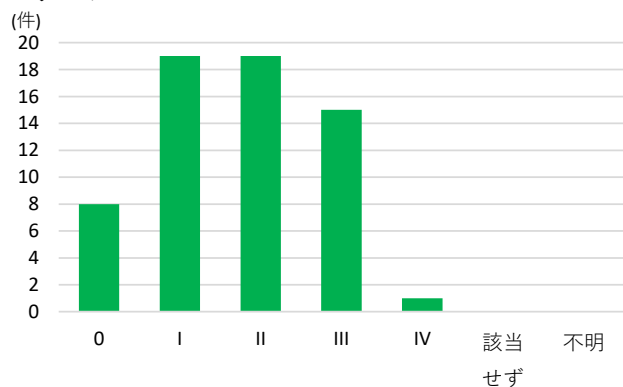
詳細部位



組織型



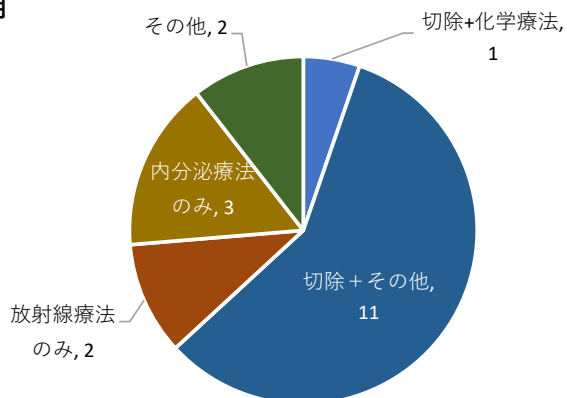
ステージ



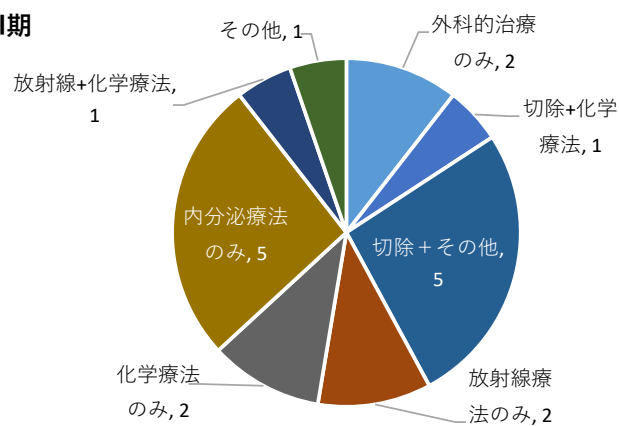
0期

10例以下

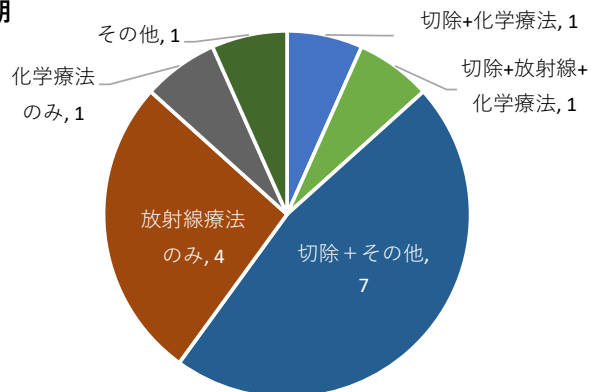
I期



II期



III期



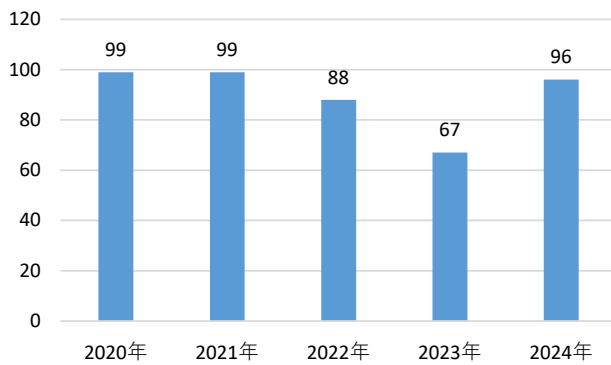
IV期

10例以下

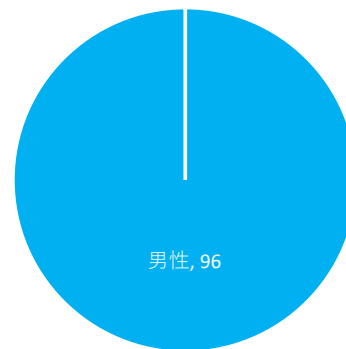
2-6,前立腺

浜田医療センター 2024年

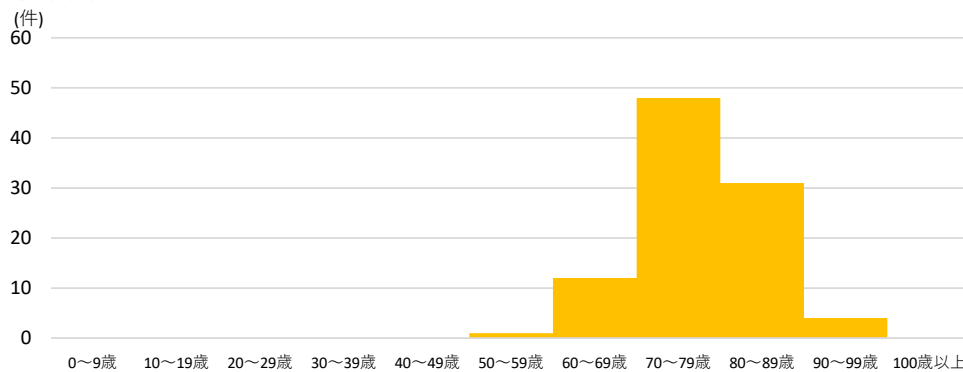
登録数年次推移



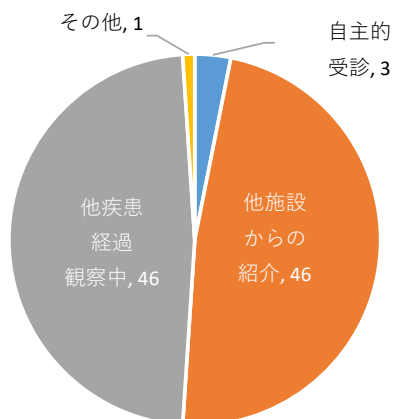
性別



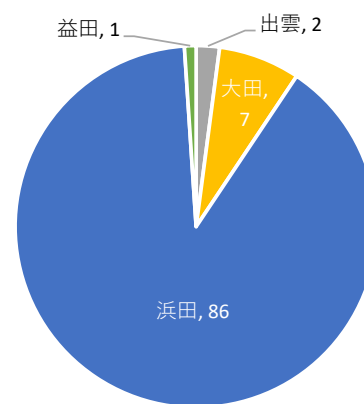
年齢階級



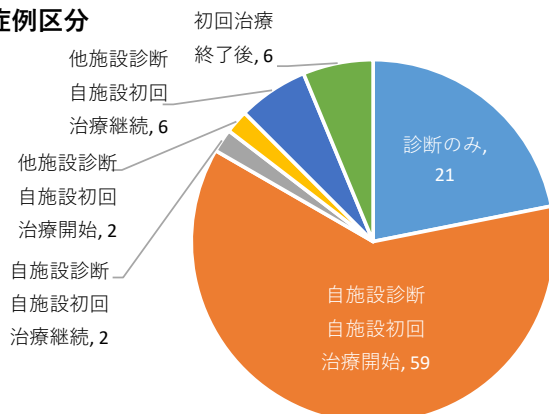
来院経路



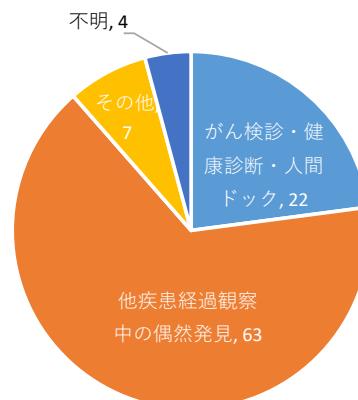
患者住所地



症例区分

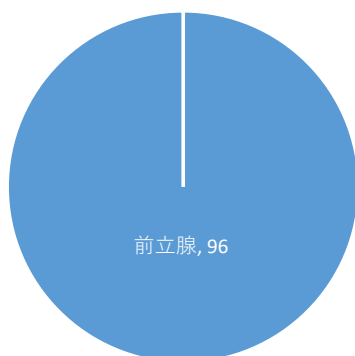


発見経緯



2-6,前立腺

詳細部位

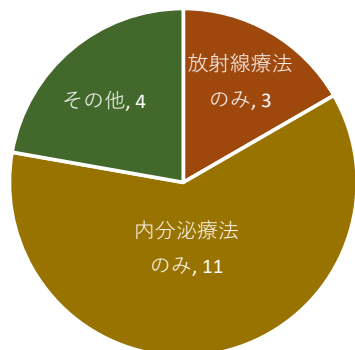


ステージ

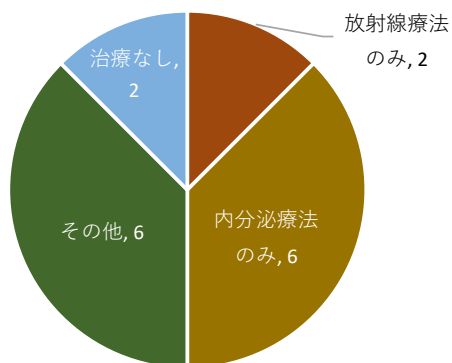
(件)



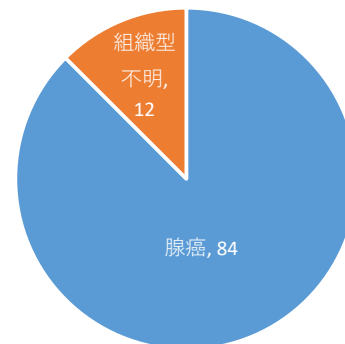
I期



III期



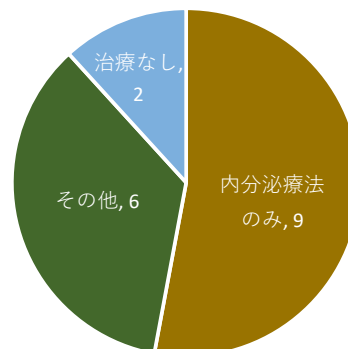
組織型



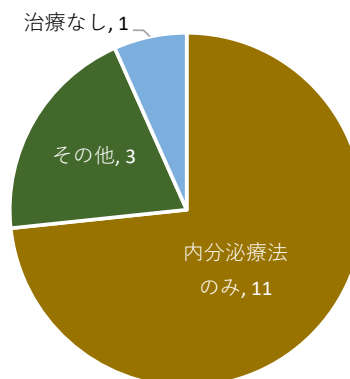
0期

該当なし

II期



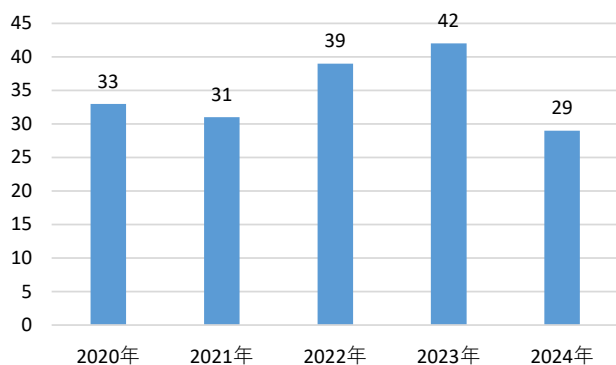
IV期



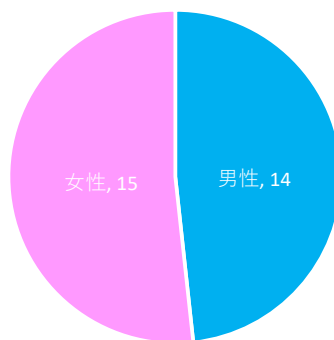
2-7,膵臓

浜田医療センター 2024年

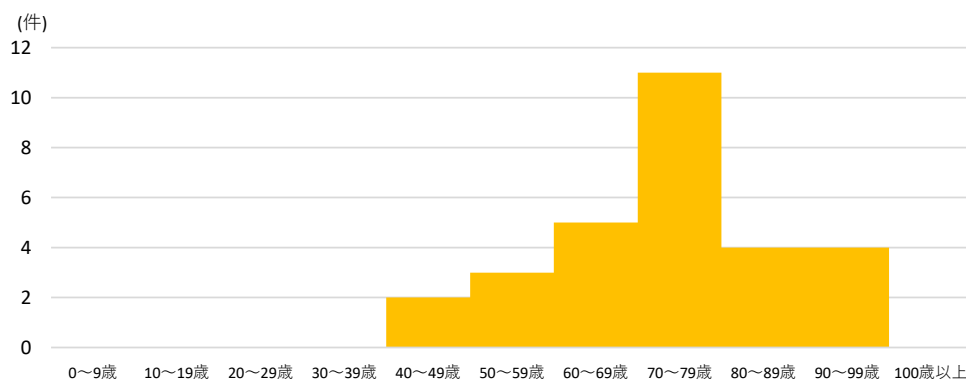
登録数年次推移



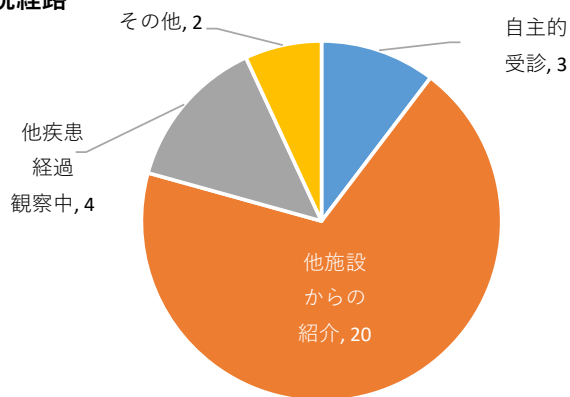
性別



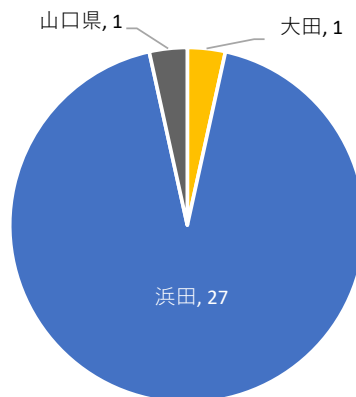
年齢階級



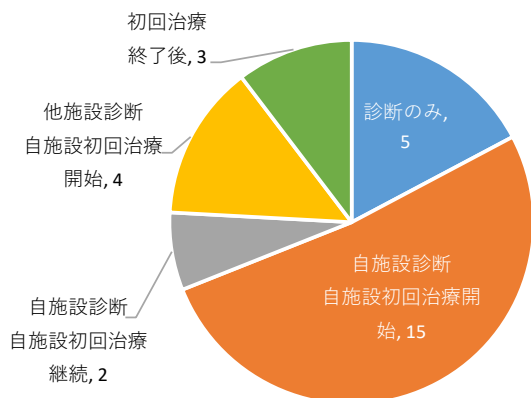
来院経路



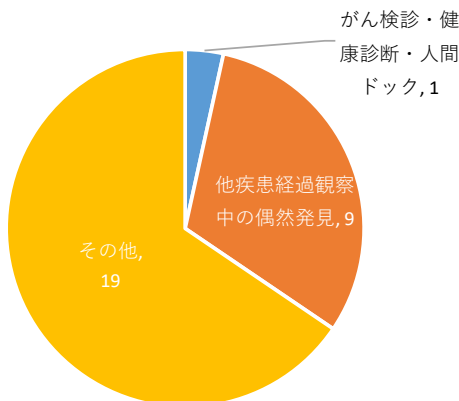
患者住所地



症例区分

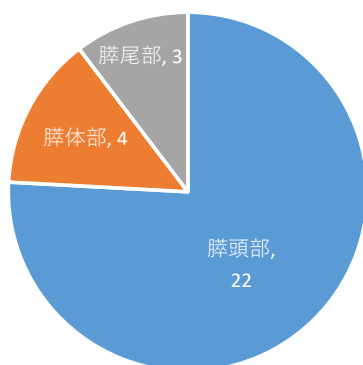


発見経緯

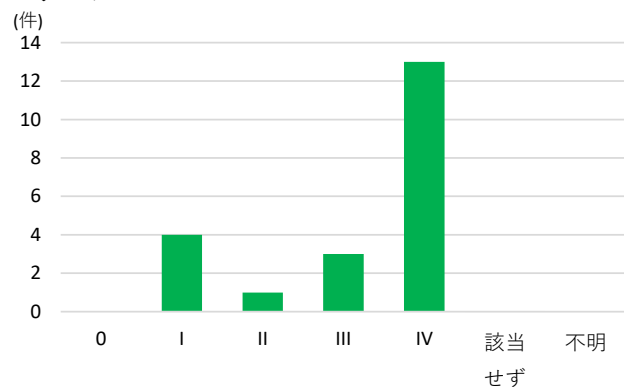


2-7,膵臓

詳細部位



ステージ



I期

10例以下

0期

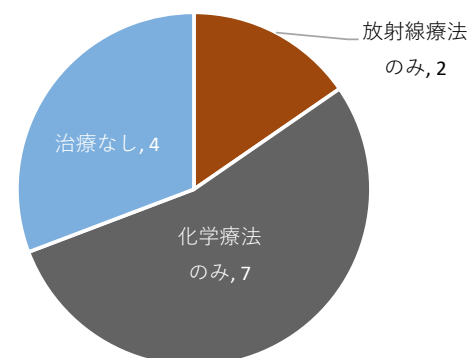
II期

10例以下

III期

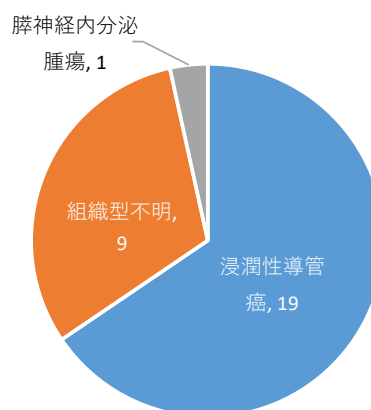
10例以下

IV期



浜田医療センター 2024年

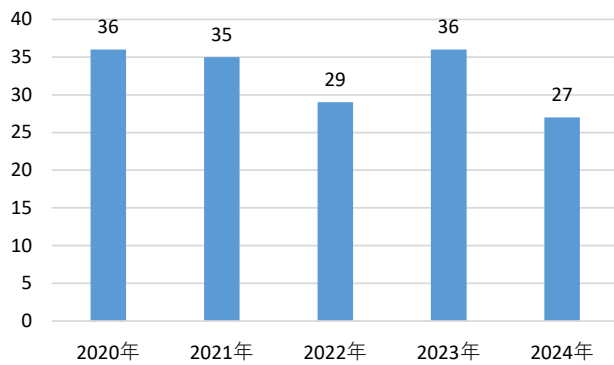
組織型



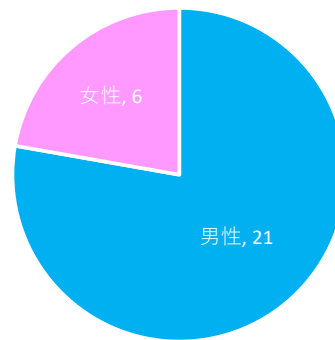
2-8,膀胱

浜田医療センター 2024年

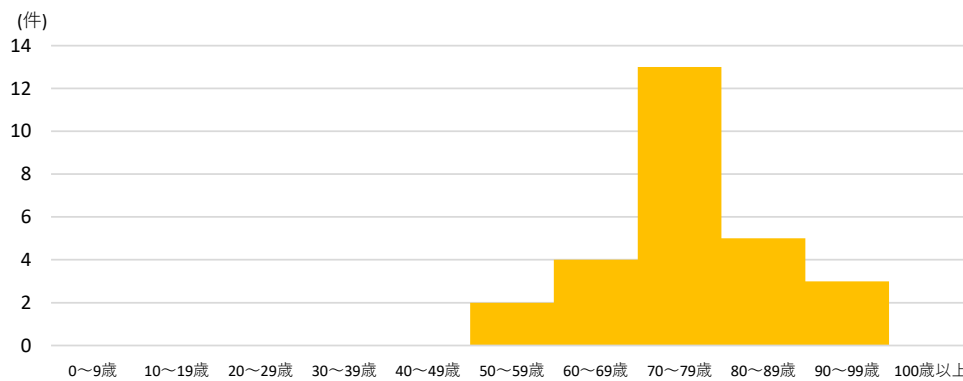
登録数年次推移



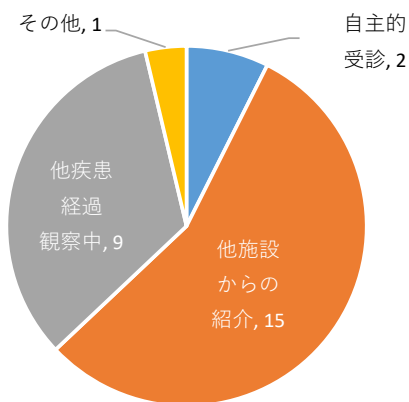
性別



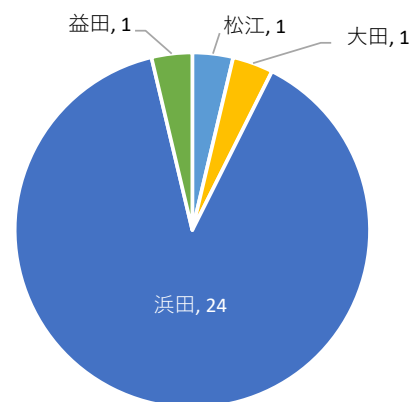
年齢階級



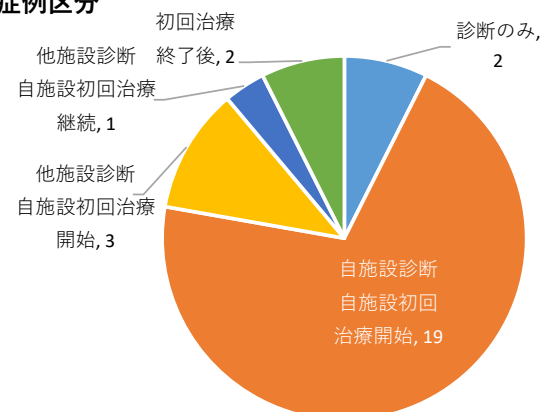
来院経路



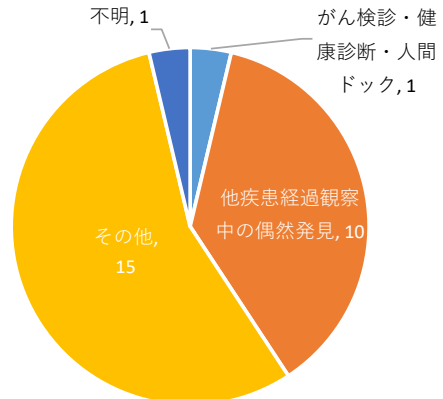
患者住所地



症例区分

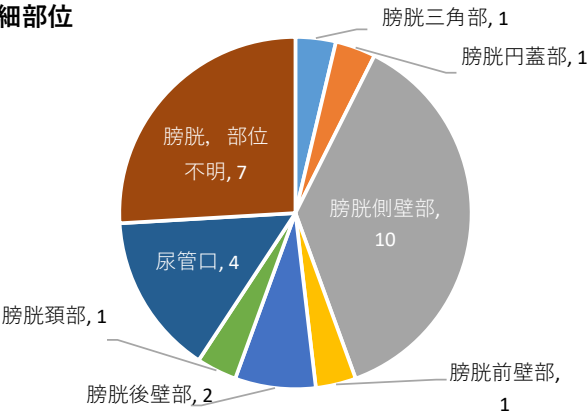


発見経緯

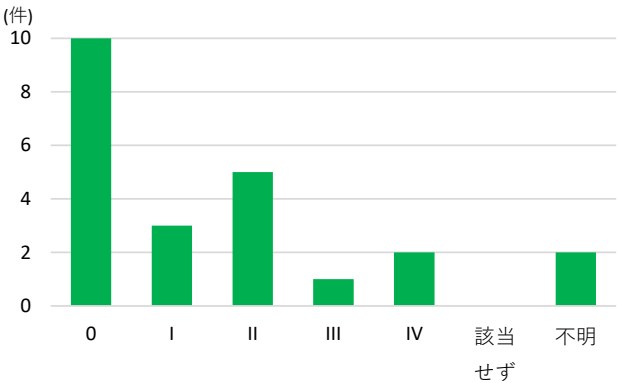


2-8,膀胱

詳細部位



ステージ



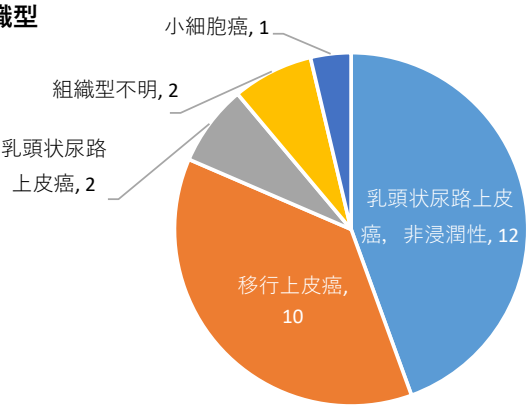
I期

10例以下

III期

10例以下

組織型



0期

10例以下

II期

10例以下

IV期

10例以下

浜田医療センター

院内がん登録 2024年 診断症例報告書

発行者 浜田医療センター

〒697-8511 島根県浜田市浅井町777-12

発行日 2025（令和7）年 12月