

<保護者用>

独立行政法人国立病院機構 浜田医療センター

# おおぞら保育園

<認可外保育園(島根県届出済)>

## 入園のしおり



# 入園のしおり内容

1. 重要事項の説明
2. 提供する保育の内容
3. 保育園利用方法
4. 準備するもの
5. 保護者の方へのお願い
6. 連絡体制
7. 補償制度の内容
8. 家庭における保育指導について
9. 終わりに

## 保育重要事項の説明

### 1

#### 1) 当園の概要

名称	おおぞら保育園（島根県届出認可外保育園）
所在地	島根県浜田市浅井 777-12
電話番号	0855-24-1811
FAX 番号	0855-24-1812
開園年月日	H16年4月1日
設置者	独立行政法人国立病院機構浜田医療センター
代表者名	院長 栗栖 泰郎
管理者	院長 栗栖 泰郎（管理課長：西谷 悟）
施設長	園長 永見 千鶴
開園日	月曜日～土曜日、祝祭日（利用希望がある場合） 第2・4日曜日（行事による変更あり）
休園日	第1・3・5日曜、年末年始（12/29～1/3）
開園時間	07時45分～18時30分
延長保育時間	18時30分～21時00分
一時預かり時間	07時45分～18時30分
定員	42人
0歳児	7人
1歳児	7人
2歳児	7人
3歳児以上	21人
建物延面積（構造）	215㎡（鉄筋コンクリート造1F）
施設内容	乳児室・保育室・遊戯室・調理室・トイレ・事務室
その他の事業	一時預かり保育 夜間保育
嘱託医	嘱託医（小児科） 浜田医療センター 年2回 嘱託医（歯科） 浜田医療センター 年2回
設置法人連絡先	浜田医療センター 管理課 〒697-8511 浜田市浅井 777-12 ☎0855-25-0505（代表）
運営会社	さくらグループ株式会社 広島支店 保育運営事業部 〒730-0851 広島市南区的場町 1-7-10 ニュライフ広島 1F ☎ 082-208-5350（富金原） Fax082-207-0675 本社 新見市新見 714-3 番地 ☎ 0867-71-0670
届出先	島根県健康福祉部子ども・子育て支援課 保育支援グループ TEL：0852-22-5244

## 2) 職員体制 (令和 5 年 4 月 1 日現在)

園長	常勤	非常勤	調理	合計
1 名	7 名	4 名	2 名	14 名

※保育士 9 名 調理士 2 名を配置

保育士配置は児童福祉法を遵守した配置を行います。

0 歳児：3 人に保育士 1 名 1、2 歳児：6 人に保育士 1 名

3 歳児：20 人に保育士 1 名 4 歳児以上：30 人に保育士 1 人

## 3) 利用料金について

### ①月極保育料

	0 歳児	1 歳児	2-3 歳児	4 歳以上児
職員のお子さま	26,000 円 /月	25,000 円 /月	24,000 円 /月	23,000 円 /月

※兄弟 2 人以上で利用の場合、2 人目から上の子は 2 割引きとする。

### ②一時預かり保育

	0-3 歳児	4 歳以上児
職員のお子さま	3,000 円/日	2,000 円/日

※4 時間未満は、半額とする。

※一ヶ月の最高限度額は、それぞれ該当する区分の月額までとする。

### ③夜間保育 (毎週金曜日：20 時 00 分～09 時 00 分)

利用月の前月 25 日までに「夜間保育利用申請書」を院長に提出し許可を得ること。

### ④保育の提供に要する実費に係る利用者負担金額等

①に掲げる料金以外に、保護者に負担していただくものとして、以下のものがあります。

- ・教材費 100 円/月 (1 歳児以上)
- ・冷房費 200 円/月 (6 月～9 月)、暖房費 400 円 (11 月～3 月)
- ・上記の他、連絡帳、個人用品 (クレヨン・画用紙・粘土など)

### ⑤給食費・おやつ代

給食は自園調理とし、給食費 290 円/日、おやつ+飲み物 100 円/日。  
土・日・祝日は、お弁当持参願います。

◆上記利用料金につきましては、毎月 26 日にご指定の口座から引落としとなります。(月初に保育園より明細書をお渡しします)

## 4) クラス編成

0 歳	1 歳	2 歳	3 歳	4 歳	5 歳
すみれ組	たんぽぽ組	ちゅーりっぷ組	ひまわり組	ばら組	ゆり組

## 5) 保育園運営委員会について

保育園の円滑な運営を図るため、病院・保護者会・保育園の 3 者で運営委員会を設置しています。

浜田医療センター	管理課長	☎ 0855-25-0505 代表 住所 浜田市浅井 777-12
おおぞら保育園	園長 永見千鶴	☎ 0855-24-1811 住所 浜田市浅井 777-12
保護者代表	保護者会長	

## 6) 苦情・ご意見などありましたら、下記へご連絡下さい。

〇おおぞら保育園園長 永見千鶴

☎ 0855-24-1811

住所：浜田市浅井 777-12

## 2

## 提供する保育の内容

### 1) 保育理念

保育士は、安心・安全を念頭にお子さまの心を育み、保護者のお子さまへの成長を願う気持ちを想い、事業主様の保育に対する考えを尊重した中で、以下の理念で保育を行ってまいります。

- ・ 思いやりの心・豊かな心を育む
- ・ 自分で考え、自分で行動できる子を育む
- ・ 個性を大切に「自分らしく育つ」ことを応援する
- ・ 地域の子ども・職員の子ども隔たり無く育む
- ・ 保護者様・事業主様への安心を提供する

### 2) 保育基本方針

- ・ 子どもの「気づき」や「やろう」とする気持ちを大切にし、見守る  
「やらせる」ではなく「やろう」とする気持ちを引き出す環境作り。自由に遊び発展させながら「考える力」・「創る喜び」を育てます。
- ・ 一人ひとりの個性・発達段階を的確にとらえ関わる  
一人ひとりの子どもの心に寄り添い、「自分らしさ」を発揮できるように援助します。
- ・ 小規模保育・異年齢の子ども同士の間わりで、様々な経験を通じて社会性を育てる  
異年齢の子ども同士の間わりを初め、毎日の体験は成長の糧です。事業所内の環境を生かした保育、公園や園庭での自然や物に対する興味を育てます。
- ・ 心安らぐ、暖かい場所づくり  
家庭との連携を大切に、共に子どもとの成長を支え、喜びを分かち合い、明るく安らぎのある環境作りを目指します。また「思いやり」は、「思いやりを受け止める」ことで育ちます。保育士は一人ひとりを受け止め「思いやり」を持って接します。

### 3) 保育目標

お子さま一人ひとりに対して保育目標を設定致します。月単位、年単位での指導計画書を作成し、見守ります。

「自己肯定感」・・・生まれてきて良かった、自分は自分で良いと感じる

「意思決定力」・・・自分のことを自分で決める。自分の考えを持つ。

「共感力」・・・周囲の人の気持ちに寄り添える。

を育てる。

#### 4) 基本となる年齢別保育目標

0歳	家庭との連携を密にし、安心して眠り、気持ち良く過ごすことができる生活リズムをつくっていく。優しい語りかけや、発声・なん語を受け止め指さし、言葉へとつなげていく
1歳	保育士の適切な言葉がけと援助で自分でしようとする気持ちを育む。保育士に見守られ、好きな玩具や遊具、自然物に自分から関わり、一人遊びを十分に楽しむ
2歳	自分の思いをしっかりと主張し、思い通りにならないことを味いながら、少しずつ自分の気持ちをコントロールしていけるように援助していく。保育士が仲立ちとなり、感動や喜びを共感し合うなかで、友達と一緒に遊ぶ楽しさを知らせていく。
3歳	自分の思ったことや感じたこと、生活や遊びに必要なことを言葉で表し、保育士や友達と言葉のやり取りを楽しむ。見たり聞いたり触れたりして、感じたことを描いたり、歌ったり、体を動かしたりして、自由に表現しようとする。
4歳	人との話を注意して聞き、自分の気持ちを言葉で相手にわかるように伝え、会話を楽しむことができる。友達と一緒に様々な運動や遊びを工夫したり、ルールを考えたりして遊ぶことを覚える。

#### 5) デイリープログラム

時間	乳 児	幼 児	内 容
7:45 AM	開園 視診・検温 保護者と 必要事項の連絡 ルクミー(保育ICT)点検 *自由遊び	開園 視診・検温 保護者と必 要事項の連絡 ルクミー(保育ICT)点検 *自由遊び	<ul style="list-style-type: none"> <li>・明るい挨拶を交わし 保育士と保護者は、申し送りを行う。</li> <li>・ルクミー(保育ICT)をチェックし、健康状態を把握する。</li> <li>・保育士や友だちとゆったり遊ぶ</li> </ul>
9:20 AM	*片付け *おむつ交換 ・離乳食	*片付け *排泄 *牛乳、おやつ	
9:45 AM	*朝の会 *自由遊び、設定保育	*朝の会 *自由遊び、設定保育	<ul style="list-style-type: none"> <li>・各クラスに集まり、朝の挨拶や歌・絵本の読み聞かせから1日をスタートさせる。</li> </ul>
10:45 AM	*おむつ交換		<ul style="list-style-type: none"> <li>・戸外遊び・製作・リズム遊び、テーマ保育や子ども達が、自発的に遊ぶ時間を過ごす。</li> </ul>
11:00 AM	*昼食 *歯みがき *ミルク	*片付け *排泄 *昼食 *歯みがき	<ul style="list-style-type: none"> <li>・楽しい雰囲気の中で食事をする</li> <li>・歯みがきの習慣を身につける</li> <li>・援助を受けながら着脱する</li> </ul>
12:00 AM	*午睡	*着替え *排泄 *午睡	<ul style="list-style-type: none"> <li>・安心できる環境で、見守られながら午睡する。</li> </ul>
15:00 PM	*目覚め *着替え、排泄	*目覚め *着替え、排泄	
15:30 PM	*おやつ	*おやつ	<ul style="list-style-type: none"> <li>・手作りおやつ、果物、お菓子等を楽しく食べる</li> </ul>
16:00 PM	帰りの会(帰りの支度) *自由遊び	帰りの会(帰りの支度) *自由遊び	<ul style="list-style-type: none"> <li>・絵本の読み聞かせや、季節の歌を唄い、帰りの会をする。</li> <li>・合同で遊びながら、お迎えを待つ</li> </ul>
17:00 PM ~18:30 PM	降園	降園	

6) 年間行事について

月	行事	月	行事
4月	入園式・進級式	10月	避難訓練
	難訓練		健康診断
	身体測定		誕生会
	誕生会		運動会
			食育指導
5月	健康診断	11月	防犯教室
	避難訓練		避難訓練
	身体測定		身体測定
	親子遠足		誕生会
	誕生会		
6月	避難訓練	12月	消防署見学
	身体測定		避難訓練
	誕生会		身体測定 
			発表会
	ふれあい参観日		誕生会・クリスマス会
	カレークッキング		クリスマス会（病院）
7月	避難訓練	1月	
	身体測定		避難訓練
	誕生会・七夕会		身体測定
	プール開き		誕生会
	夕涼み会		
8月	避難訓練	2月	避難訓練
	身体測定		身体測定
	誕生会		誕生会・節分
9月		3月	奉仕作業
	避難訓練		避難訓練
	身体測定		身体測定
	誕生会・お月見会		誕生会・ひな祭り会
			お別れ遠足
			卒園式

## 1) 保育園利用条件

入園資格は、原則として浜田医療センターに勤務する職員の家族で、生後 8 週間から就学前までの乳幼児とする。但し、上記以外で入園を希望する者は、定数に余裕のある場合に限り入園させることが出来る。

## 2) 保育園利用方法

<入園申込と入園許可について>

- ◆ 保育園利用希望の保護者の方は、入園申込書と下表の入園関係書類を提出して下さい。  
院長の入園許可書が必要です。
- ◆ 保育園を利用する場合には、月極・一時保育に限らず、必ず事前のご登録が必要です。
- ◆ 入園関係書類を保育園まで提出していただき、お子さまと一緒に面談をします。

※保育窓口： 院長：永見千鶴

	必要書類	内 容
①	入園申込書	保育園をご利用する場合、必ず入園申込書をご提出いただき、院長の許可が必要です。
②	母子手帳写し 健康保険証写し 集団保育許可証 その他入園申込関係書類	お子さまの健康状態をお聞かせ下さい。 入園関係書類は、保育園に常備していますので、必要な方は、お申し出下さい。

(ア) 登録には、MRワクチン（麻疹・風疹）を 1 歳 2 ヶ月までに接種していること、また、その他任意接種の予防接種についても必要な年齢で接種していることが望ましい（面談時にご相談ください）。

(イ) 慣らし保育について

慣らし保育の日時・期間については、面談時にご相談ください。

<利用方法：登録後>

- ※ 入園日は、原則として毎月 1 日の入園となりますが、月の途中での入園も可能です。  
(院長：永見まで、ご相談ください)
- ◇ 毎月、翌月の勤務予定・休日希望保育を保育園まで提出ください。
- ◇ 休日保育日の変更または、急な保育が必要な場合は、原則 2 日前までに保育園にご連絡下さい。  
(注)当日の受け入れについては、対応可能かどうか保育園にご確認ください。
- ◇ 保育園を休む、または、遅刻早退する場合は、当日の 9 時までに保育園へご連絡ください。
- ◇ 保育園を「休園 1 ヶ月以上」、また、「退園」する場合は、1 ヶ月前までに「休園届」退園届」保育窓口まで提出下さい。





### 3) 給食・おやつ

給食・おやつは保育園で用意致します。

#### <アレルギー>

- 食物アレルギーのあるお子様に関しては、個人面談の際に詳細をお聞かせ願います。個別に相談をさせていただきます。

(※必ず医師による、「食物アレルギー指示書」を提出してください。)



### 4) 健康管理

#### <健康診断>

- 健康診断 年2回(5月、11月)保育園にて実施。結果(写し)は保育園で保管させていただきます。

#### <身体測定>

- 月1回、保育園にて身体測定をおこないます。

#### <予防接種>

- 予防接種は、保護者の責任において行ってください。尚、予防接種を受けた場合は結果を保育園にお知らせください。尚、お子様の様子に何かあれば、お知らせすることもあります。

### 5) 発熱時・疾病時のお預かりについて

- (ア) 基本、保育でのお預かりは、健康児であることが原則です。
- (イ) 原則、登園時 37.5 度以上の熱があった場合は、お預かりできません。
- (ウ) 保育中 37.5 度以上になった場合や体調が良くない場合には、保護者の方に内線連絡いたします。その後も様子の変化も連絡します。勤務にご都合がつくまでお預かりします。(出席停止の感染症は除く)
- (エ) 薬の投与が必要な場合は、「投薬依頼書」を提出して頂きます。
- (オ) 市販薬のお預かりは出来かねますので、ご了承ください。
- (カ) 家庭で薬(坐薬を含む)を使用した場合はお知らせください。
- (キ) 伝染病、感染症の場合は医師による「登園許可証」、または「登園届」が出るまでお休みください。「登園許可証」「登園届」は保育所に常備しています。



## 4

## 準備する物

### 1) 保育園に常に用意しておく物(入園時)

- ① 着替え …… 上下 2~3 組 (下着含む)。汚れた物は持ち帰り、その都度の補充をお願いします。
- ② 寝具 …… 敷布団、バスタオル (タオルケット・毛布など季節に応じて)
- ③ おむつ …… 必要なお子様のみ (1 日 5 枚程度常備)
- ④ コップ・歯ブラシ



### 2) 毎日保育園に持ってくる物

- ① おしぼり …… 3 枚。食事、おやつの際に使用します。(0 歳児~)
- ② 食事用エプロン …… 3 枚。(0, 1 歳児)
- ③ ビニール袋 …… 汚れた衣類等を入れます。その都度補充をお願いします。
- ④ 連絡帳 …… ご家庭との連絡事項やお子様の様子など記入してください。
- ⑤ スプーン・フォーク・箸 …… 年齢に応じて (プラスチックは安全面から使用不可)
- ⑥ ミルク・哺乳瓶 …… 必要に応じて

### 〈注意事項〉

- 持ち物全てに、必ず「名前」を記入してください。
- 午睡用のバスタオルは毎週末に持ち帰ります。洗濯して持ってきてください。
- 布団は月末の金曜日に持ち帰ります。
- 汚れ物は、ビニール袋に入れて持ち帰ります。
- 使用済みオムツは、園で廃棄します。
- おしぼりなどは、汚れ物入れに入れて持ち帰ります。



## 5 保護者の方へのお願い

### 1)連絡

- ◆ 保育園からのお便り、掲示はよく読んでください。分からないことがありましたら、遠慮なく保育士にお尋ねください。

### 2)送迎

- ◆ 送り迎えは原則、保護者の方が行ってください。
- ◆ やむを得ず保護者の代理の方が送迎にあたる場合はお知らせください。
- ◆ 送迎者の身元の確認が取れない場合、お引渡し出来ない場合もあります。

### 3)提出書類

下記書類は、原本としてお渡し致します。

- ◆ 「登園許可書」いわゆる、はしかなどの感染症疾患が軽快し再び保育園を利用する際に保育士に提出して下さい。他児への感染のおそれのないことを医師から証明してもらってください。
- ◆ 「登園届」
- ◆ 「投薬依頼書」は、保育士にお子様への与薬を依頼するものです。風邪薬など、やむを得ず保育利用時間中に薬を飲ませたい場合などに利用してください。

なお、お預かりできる薬は処方薬に限ります。

- お子様の健康状態を必ず保育士に伝えてください。
- 薬の分量、飲ませ方、投薬時間等詳しくご記入いただくとともに、保育士にも直接お伝えください。
- 薬は全て1回分ずつ量り置きし、保育士に手渡しください。
- 座薬、解熱剤の与薬が必要な場合は、保護者が保育園にお越し頂いて行ってください。保育士は投薬できません。
- 外傷薬のアレルギー等はお知らせください。



## 6 連絡体制

保育園では、以下の形で保護者の皆様とご連絡をお取りいたします。

- ① 保育士 : 登園時、お出迎え時に直接保育士と保護者との間で、お子様の一日の様子、健康状態、食事などについてお話いたします。
- ② ルクミー : お子様の一日の様子、健康状態についてルクミー（スマホアプリ）を使い共有します。
- ③ 園だより : 翌月の予定、行事、ご家庭へのお願いなどをお知らせします。
- ④ 家庭への連絡 : 保育園の掲示板やルクミー送信を活用します。
- ⑤ 緊急時 : 緊急時には、すぐに保育士が保護者・病院(囑託医)・各施設へ連絡し、適切な対応をいたします。
- ⑥ 囑託医 : 囑託医 浜田医療センター 小児科

### 緊急避難先について

地震・火災などの災害で避難が必要な場合(施設より指示あり)

☆ 第一避難場所 : 芝生広場・病院駐車場

★ 第二避難場所 : 看護学校体育館



## 7

## 補償制度

ケガ・事故の無いよう安全管理を徹底し、保育運営を行っておりますが、万一に備え、園では、以下の補償内容の保険に加入しております。補償内容は日本保育園協会の基準を上回るものとなっています。

加入保険会社：日本事業所内保育団体連合(損害保険ジャパン日本興亜株式会社)

- ①傷害見舞金
- ②施設賠償責任保険
- ③生産物賠償責任保険

	傷害見舞金	施設賠償保険	生産物賠償責任保険
保険金額	<ul style="list-style-type: none"> <li>● 死亡・後遺障害保険金 50万円</li> <li>● 入院保険金 入院31日以上 5万円 入院15～30日 3万円 入院8～14日 1.5万円 入院7日以内 1万円</li> <li>● 通院保険金 通院31日以上 3万円 通院15～30日 1万円 通院8～14日 5千円 通院7日以内 3千円</li> </ul>	<ul style="list-style-type: none"> <li>● 身体賠償(上限) 免責(自己負担)1万円 1億円/人 5億円/1事故</li> <li>● 財産賠償(上限) 免責1万円 1000万円/事故</li> </ul>	<ul style="list-style-type: none"> <li>● 身体賠償額(限度額) 免責(自己負担)1万円 1億円/人 5億円/1事故</li> </ul>
対象	保育所施設において、施設の利用者が急激かつ偶然な外来により傷害を被った場合	施設の所有・監理に起因する事故 又は業務遂行に関する事故	給食・おやつ等の提供に起因する事故



## 8

### 家庭における保育指導について

#### (1) 食事

朝ごはんを食べて登園しましょう。

#### (2) 睡眠

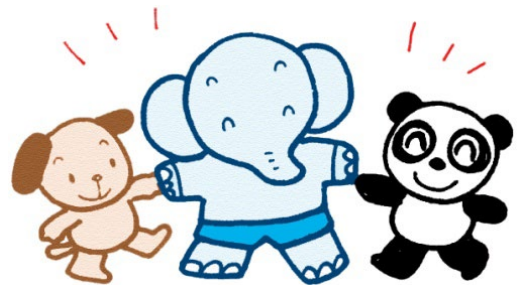
保育園では午睡があります。早寝、早起きを心がけましょう。

#### (3) 排泄

登園前に排便する習慣をつけましょう。

#### (4) その他

- 朝起きたら顔洗い、歯を磨き、髪をとかしてから登園しましょう（長い髪は結びましょう）
- 爪を短く切りましょう。
- 外から帰った時や食事・おやつの前にはうがい、手洗いを習慣にさせましょう。
- 身体、衣類、履物、その他持ち物はいつも清潔にしましょう。
- 持ち物にはわかりやすく記名をお願いします。
- 子どもの出来る事は発達に応じて子どもにさせましょう。
- 子どもと接するときは、正しい言葉使いを心がけていきましょう。



## 9

### おわりに

子どもは、お父さん、お母さんの何気ない毎日の生活の仕方、考え方に大きな影響を受けながら育ちます。お子さんが常に安定感を持って十分活動できるよう努力していきますので、ご家庭でも保育園の生活をご理解の上、ご協力をお願い致します。わからないことがありましたら直接、保育士にお問い合わせください。

#### < 連絡先 >

### おおぞら保育園

電話 : 0855-24-1811

FAX : 0855-24-1812

浜田医療センター

管理課

☎ 0855-25-0505 (代表)

運営会社 さくらグループ(株)さくらチャイルド・ライフ

広島支店 ☎ 082-208-5350

本 社 ☎ 0867-71-0670